



PASPORTIZACE
SUPŠ
KARLOVY VARY

IDENTIFIKACE:

Objednatel:

Karlovarský kraj

Odbor kultury, památkové péče, lázeňství a cestovního ruchu

Závodní 353/88

360 06 Karlovy Vary

IČO: 70891168

DIČ: CZ70891168

Zhotovitel:

Petr Hájek ARCHITEKTI, s.r.o.

Grafická 831/20, 150 00 Praha 5 - Smíchov

www.hajekarchitekti.cz

hajek@hajekarchitekti.cz

IČO: 01422294

DIČ: CZ01422294

prof. Ing. Mgr. akad. arch. Petr Hájek, jednatel

Spolupráce: Phuong Anh Nguyenová, Ya Jun Hanová

Obsah:

- pasportizace prvků a vybavení

Samostatné přílohy:

- | | |
|---------------|------|
| - Půdorys 1PP | 1:50 |
| - Půdorys 1NP | 1:50 |
| - Půdorys 2PP | 1:50 |
| - Půdorys 3PP | 1:50 |

KATEGORIZACE PRVKŮ:

Jednotlivé prvky jsou dle uměleckořemeslné a technické kvality, významu a stavu zařazeny do následujících čtyř skupin:



Ponechat v budově

Prvek je zachován na svém místě v budově SUPŠ. Dle konkrétního technického stavu bude opraven, nebo restaurován (u některých prvků je nutno vypracovat restaurátorský průzkum a záměr). Po dobu výstavby je nutno zajistit ochranu/zakrytí prvku, případně dočasné uložení v depozitáři dle charakteru prvku.



Depozitář

Prvek je pro svoji uměleckořemeslnou, nebo technickou kvalitu zachován pro případné budoucí využití v budově SUPŠ, nebo mimo budovu SUPŠ. Nutno zajistit umístění v depozitáři.



Nezachovávat / druhotné využití

Prvky bez uměleckořemeslné, nebo technické hodnoty, případně ty, které není možno zachovat z jiných důvodů. Možno zvážit druhotné využití mimo budovu SUPŠ.



Zvážit

Prvky s nejasným zatříděním. Nutno zvážit jejich kategorizaci.

PASPORTIZACE
Keramická škola

Číslo prvku: 1

Umístění prvku: vchodová hala

Popis prvku: dřevěné dveře vsazené fládrované, mosazné kování, zavírač, mosazná lišta, vitráž

Ruční poznámky:



Číslo prvku: 2

Umístění prvku: ve více prostorech

Popis prvku: svítidlo nouzové, skleněné, červený pruh

Ruční poznámky:



PASPORTIZACE
Keramická škola

Číslo prvku: 3

Umístění prvku: vchodová hala

Popis prvku: okno, původní zasklení crepi, dřevo

Ruční poznámky:



Číslo prvku: 4

Umístění prvku: vchodová
hala

Popis prvku: okno, původní zasklení crepi, dřevo

Ruční poznámky:



PASPORTIZACE
Keramická škola

Číslo prvku: 5

Umístění prvku: vchodová hala

Popis prvku: okno, původní zasklení, dřevo

Ruční poznámky:



Číslo prvku: 6

Umístění prvku: vchodová hala

Popis prvku: pamětní deska, mramor

Ruční poznámky:



PASPORTIZACE
Keramická škola

Číslo prvku: 7

Umístění prvku: vchodová hala

Popis prvku: stropní svítidlo (stropnice), sklo opálové

Ruční poznámky:



Číslo prvku: 8

Umístění prvku: Vchodová hala

Popis prvku: dveře interiérové, kyvné, dřevěné,
prosklené, ostění stucco lustro

Ruční poznámky:



PASPORTIZACE
Keramická škola

Číslo prvku: 9

Umístění prvku: vchodová hala

Popis prvku: kombinovaná mozaika

Ruční poznámky:



Číslo prvku: 10

Umístění prvku: vchodová hala

Popis prvku: keramický obklad soklu stěn, nepravidelná velikost

Ruční poznámky:



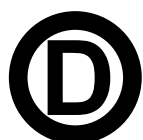
PASPORTIZACE
Keramická škola

Číslo prvku: 11

Umístění prvku: opakování ve více
prostorech

Popis prvku: vypínač jednopólový, plast

Ruční poznámky:



Číslo prvku:12

Umístění prvku: 1NP schodiště

Popis prvku: dveře interiérové, jednokřídlé s nátěrem odstínu
slonová kost, novodobé kování, prosklení s dělením kovovou
mříží

Ruční poznámky:



PASPORTIZACE
Keramická škola

Číslo prvku:13

Umístění prvku: centrální
schodiště

Popis prvku: zábradlí plné, terazzová omítka
pemrlovaná, dřevěné madlo

Ruční poznámky:

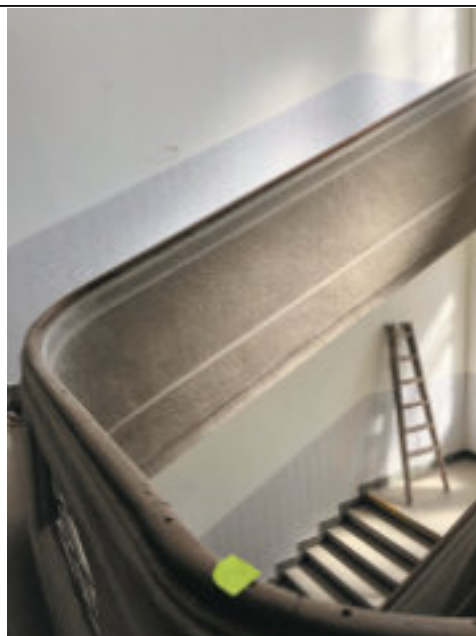


Číslo prvku: 13

Umístění prvku: centrální schodiště

Popis prvku: zábradlí plné, terazzová omítka pemrlovaná,
dřevěné madlo

Ruční poznámky:



PASPORTIZACE
Keramická škola

Číslo prvku: 14

Umístění prvku: 1NP chodba

Popis prvku: vypínač jednopólový, bakelitový

Ruční poznámky:



Číslo prvku: 15

Umístění prvku: podobné dveře
u více místností

Popis prvku: dveře kazetové, jednokřídlé, dřevěné s
nátěrem odstínu slonová kost, obložková zárubeň,
mosazné kování, s prahem

Ruční poznámky:



PASPORTIZACE

Keramická škola

Číslo prvku: 15

Umístění prvku: podobné ve více místnostech

Popis prvku: dveře kazetové, jednokřídlé, dřevěné s nátěrem odstínu slonová kost, obložková zárubeň, novodobé kování, s prahem

Ruční poznámky:



Číslo prvku: 15

Umístění prvku: podobné ve více místnostech

Popis prvku: dveře jednokřídlé dřevěné s nátěrem odstínu slonová kost, obložková zárubeň, novodobé kování, s prahem

Ruční poznámky:



PASPORTIZACE
Keramická škola

Číslo prvku: 16

Umístění prvku: podobné ve více místnostech

Popis prvku: radiátor litinový, boční připojení

Ruční poznámky:



Číslo prvku: 17

Umístění prvku: 1NP chodba

Popis prvku: prosklená vitrína vestavná, dřevěný rám s nátěrem odstínu slonová kost

Ruční poznámky:



PASPORTIZACE
Keramická škola

Číslo prvku: 18

Umístění prvku: podobné ve více místnostech

Popis prvku: radiátor litinový nízký, boční připojení

Ruční poznámky:



Číslo prvku: 18

Umístění prvku: podobné ve více místnostech

Popis prvku: radiátor litinový, boční připojení

Ruční poznámky:



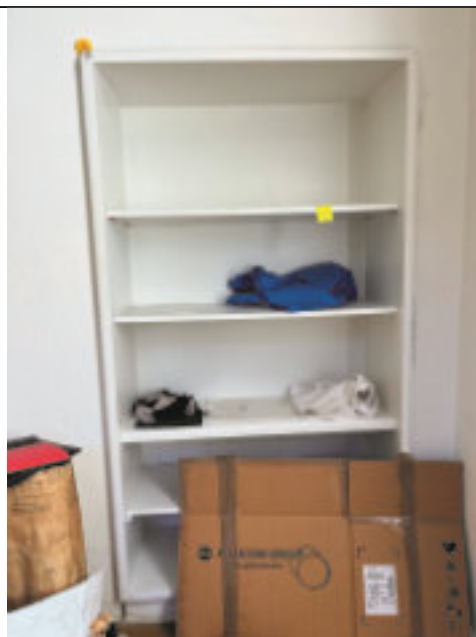
PASPORTIZACE
Keramická škola

Číslo prvku: 21

Umístění prvku: 1NP B-106

Popis prvku: dřevěná skříň s policemi volná, nátěr

Ruční poznámky:



Číslo prvku: 22

Umístění prvku: podobné ve více místnostech

Popis prvku: zásuvka bakelitová samostatná

Ruční poznámky:



PASPORTIZACE
Keramická škola

Číslo prvku: 23

Umístění prvku: podobné ve více místnostech

Popis prvku: reproduktor školního rozhlasu

Ruční poznámky:



Číslo prvku: 24

Umístění prvku: 1NP chodba

Popis prvku: keramický obklad soklu, s přechodovým fabionem, nepravidelná velikost

Ruční poznámky:



PASPORTIZACE
Keramická škola

Číslo prvku: 25

Umístění prvku: podobné ve více místnostech

Popis prvku: vypínač bakelitový

Ruční poznámky:

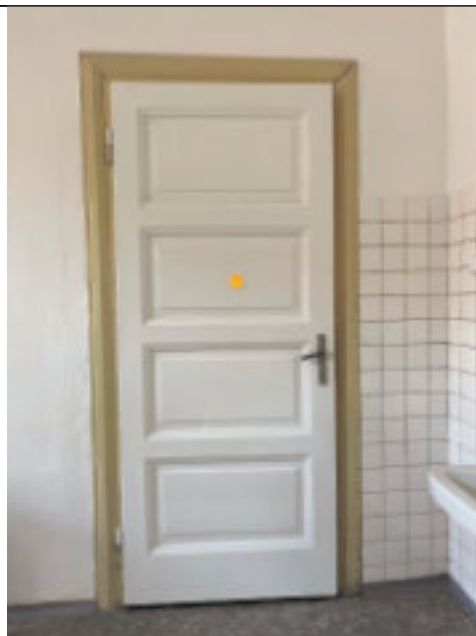


Číslo prvku: 26

Umístění prvku: 1NP B-107

Popis prvku: jednokřídlé kazetové dveře dřevěné s nátěrem (odstín bílá a slonová kost), obložková zárubeň, novodobé kování, bez prahu

Ruční poznámky:



PASPORTIZACE
Keramická škola

Číslo prvku: 28

Umístění prvku: podobné ve více místnostech

Popis prvku: stropní svítidlo, sklo, plast, mosaz, ocel

Ruční poznámky:



Číslo prvku: 29

Umístění prvku: 1NP schodiště

Popis prvku: svítidlo nástěnné, bakelit, sklo opálové

Ruční poznámky:



PASPORTIZACE
Keramická škola

Číslo prvku: 31

Umístění prvku: podobné ve více místnostech

Popis prvku: Rozvodnicová skříň, kov s nátěrem odstínu slonová kost

Ruční poznámky:



Číslo prvku: 32

Umístění prvku: 1NP chodba

Popis prvku: vitrína prosklená, dřevěný rám, volná, sklo, visací zámek

Ruční poznámky:



PASPORTIZACE
Keramická škola

Číslo prvku: 33

Umístění prvku:
1NP B-120

Popis prvku: dvoukřídlové dveře kazetové, interiérové, dřevěné s nátěrem odstínu slonová kost, obložková zárubeň, novodobé Al kování

Ruční poznámky:



Číslo prvku:34

Umístění prvku:
1NP chodba

Popis prvku: Vitrína prosklená, volná, dřevěný rám, sklo, visací zámek

Ruční poznámky:



PASPORTIZACE
Keramická škola

Číslo prvku:35

Umístění prvku:
1NP chodba

Popis prvku: keramická dlažba, podlaha

Ruční poznámky:



Číslo prvku: 36

Umístění prvku:
1NP B-120

Popis prvku: umyvadlo nástěnné, baterie chromovaná páková,
keramické obklady

Ruční poznámky:



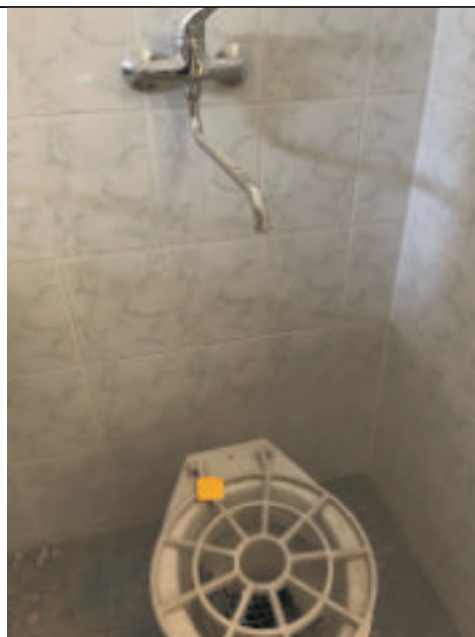
PASPORTIZACE
Keramická škola

Číslo prvku: 37

Umístění
prvku: 1NP B-120

Popis prvku: výlevka keramická, volně stojící, baterie
chromovaná páková, keramické obklady

Ruční poznámky:



Číslo prvku: 38

Umístění prvku:
1NP B-120

Popis prvku: vypalovací pec, ocelové prvky a plášť

Ruční poznámky:



PASPORTIZACE
Keramická škola

Číslo prvku: 39

Umístění prvku:
1NP B-120

Popis prvku: vypalovací pec ocelové prvky a plášť

Ruční poznámky:



Číslo prvku: 40

Umístění prvku:
1NP B-120

Popis prvku: rozvodná skříň, ocel, bakelit, volně stojící

Ruční poznámky:



PASPORTIZACE
Keramická škola

Číslo prvku: 41

Umístění prvku:
1NP B-120

Popis prvku: vypalovací pec

Ruční poznámky:



Číslo prvku: 42

Umístění prvku:
1NP B-120

Popis prvku: elektroměry

Ruční poznámky:



PASPORTIZACE
Keramická škola

Číslo prvku: 44

Umístění prvku:
1NP B-130

Popis prvku: luxferové okno úzké

Ruční poznámky:

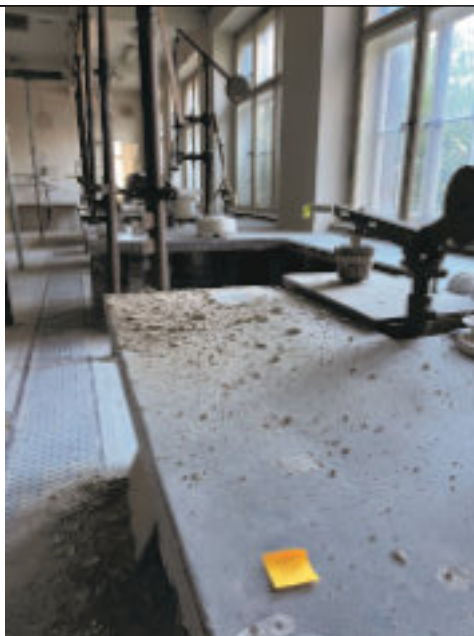


Číslo prvku: 45

Umístění prvku:
1NP B-120

Popis prvku: pracovní stoly s betonovou deskou,
ocelový podstavec

Ruční poznámky:



PASPORTIZACE
Keramická škola

Číslo prvku: 46

Umístění prvku:
1NP B-120

Popis prvku: vypalovací pec

Ruční poznámky:



Číslo prvku: 47

Umístění prvku:
1NP B-120

Popis prvku: dřevěné uzamykatelné skříně vložené do polic,
sklo, překližky bez povrchové úpravy

Ruční poznámky:



PASPORTIZACE
Keramická škola

Číslo prvku: 48

Umístění prvku:
1NP B-120

Popis prvku: prosklená vitrína s policemi, dřevěná, nátěr
odstínu slonová kost

Ruční poznámky:



Číslo prvku: 49

Umístění prvku:
1NP B-120

Popis prvku: prosklená dřevěná stěna s dvoukřídlými
dveřmi a otevíravými nadsvěťíky, bakelitová klika, nátěr
odstínu slonová kost

Ruční poznámky:



PASPORTIZACE
Keramická škola

Číslo prvku: 50

Umístění prvku:
1NP B-120

Popis prvku: dřevěný stůl s úložným prostorem, kožený
potah na desce, Al kování

Ruční poznámky:

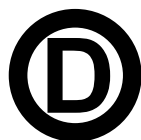


Číslo prvku: 51

Umístění prvku:
1NP B-120

Popis prvku: nástěnná skříň s policemi, dřevo

Ruční poznámky:



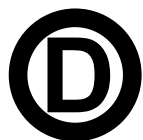
PASPORTIZACE
Keramická škola

Číslo prvku:52

Umístění prvku:
1NP B-120

Popis prvku: nástěnná skříň dřevěná, Al kování

Ruční poznámky:



Číslo prvku: 53

Umístění prvku:
1NP B-120

Popis prvku: nástěnná skříň dřevěná, Al kování

Ruční poznámky:



PASPORTIZACE
Keramická škola

Číslo prvku: 54

Umístění prvku:
1NP B-120

Popis prvku: kovová skříňka s dřevěnou deskou

Ruční poznámky:



Číslo prvku: 55

Umístění prvku:
1NP B-120

Popis prvku: nástěnná skříňka dřevěná, police

Ruční poznámky:



PASPORTIZACE
Keramická škola

Číslo prvku: 56

Umístění prvku:
1NP B-120

Popis prvku: dřevěný stůl se zásuvkami, kožený potah desky

Ruční poznámky:



Číslo prvku: 57

Umístění prvku:
1NP B-120

Popis prvku: stropní svítidlo zářivkové,
plexisklo, kov

Ruční poznámky:



PASPORTIZACE
Keramická škola

Číslo prvku: 58

Umístění prvku:
1NP B-120

Popis prvku: vyústění čerpadla porcelánové hmoty,
připojení v podlaze, kov

Ruční poznámky:



Číslo prvku: 59

Umístění prvku:
1NP B-120

Popis prvku: ovládání čerpadla nástěnné, plast

Ruční poznámky:



PASPORTIZACE
Keramická škola

Číslo prvku: 60

Umístění prvku:
1NP B-120

Popis prvku: regulace vzduchu, kov

Ruční poznámky:

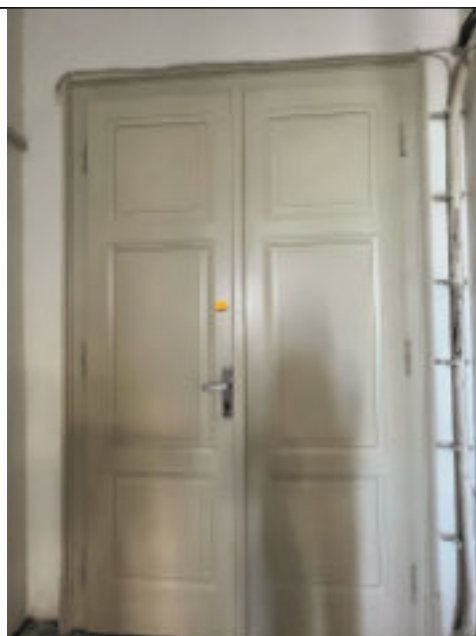


Číslo prvku: 61

Umístění prvku:
1NP B-116

Popis prvku: Dveře dvoukřídlé dřevěné s nátěrem odstínu slonová kost, obložková zárubeň, novodobé Al kování, bez prahu

Ruční poznámky:



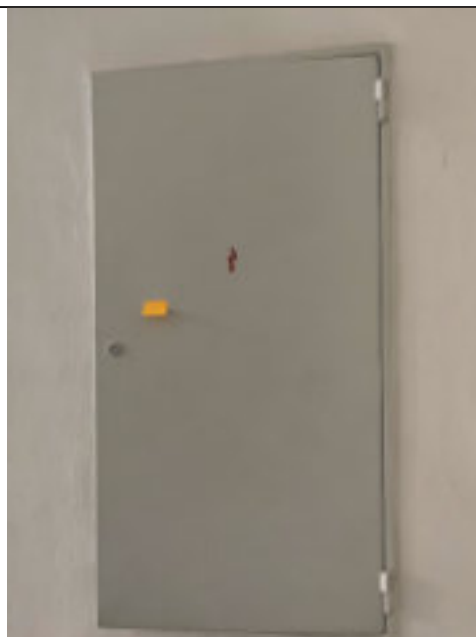
PASPORTIZACE
Keramická škola

Číslo prvku: 62

Umístění prvku:
1NP B-116

Popis prvku: rozvodná skříň vestavná, kov s nátěrem

Ruční poznámky:



Číslo prvku: 63

Umístění prvku:
1NP B-116

Popis prvku: dveře jednokřídlé dřevěné s nátěrem odstínu slonová kost, obložková zárubeň, novodobé Al kování, bez prahu

Ruční poznámky:



PASPORTIZACE
Keramická škola

Číslo prvku: 64

Umístění prvku:
1NP B-116

Popis prvku: nástěnný uzávěr vzduchu, plast, kov

Ruční poznámky:

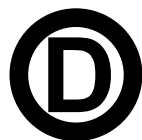


Číslo prvku: 65

Umístění prvku:
1NP B-116

Popis prvku: nástěnný vypínač bakelitový

Ruční poznámky:



PASPORTIZACE
Keramická škola

Číslo prvku: 66

Umístění prvku:
1NP B-116

Popis prvku: zábradlí sloupkové kovové, dřevěné madlo,
kotvení v zemi a ve stěně, lak

Ruční poznámky:

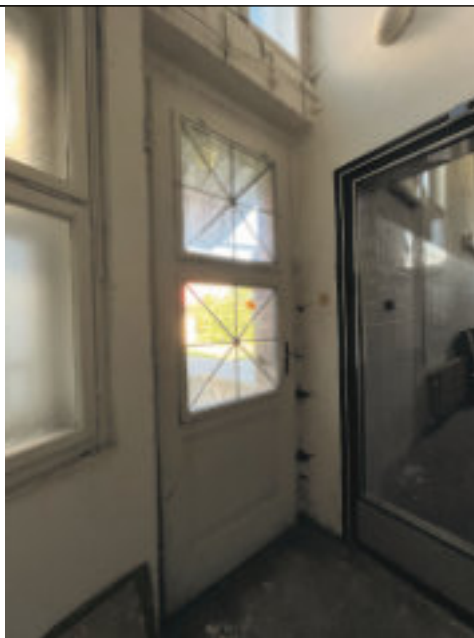


Číslo prvku: 67

Umístění prvku:
1NP B-116

Popis prvku: dveře prosklené, jednokřídlé, exteriérové,
mosazné kování

Ruční poznámky:



PASPORTIZACE
Keramická škola

Číslo prvku: 68

Umístění prvku:
1NP B-117

Popis prvku: dveře dvoukřídle s klapáčkou, hliníkové, Al kování

Ruční poznámky:



Číslo prvku: 69

Umístění prvku:
1NP B-116

Popis prvku: okno kastlové, horní křídla výklopná, sklo crepi zasklení, bakelitové olivky

Ruční poznámky:



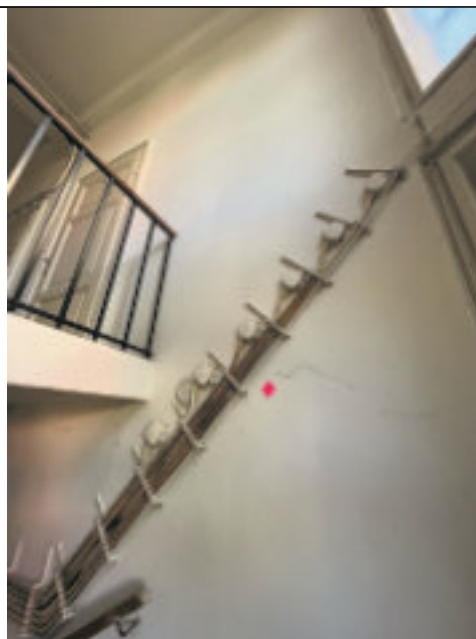
PASPORTIZACE
Keramická škola

Číslo prvku: 70

Umístění prvku:
1NP B-116

Popis prvku: povrchový rozvod silnoproud

Ruční poznámky:



Číslo prvku: 71

Umístění prvku:
1NP B-116

Popis prvku: madlo upevněné ve stěně, dřevo

Ruční poznámky:



PASPORTIZACE
Keramická škola

Číslo prvku: 72

Umístění prvku:
1NP chodba

Popis prvku: nástěnné světlo, opálové sklo, plast

Ruční poznámky:



Číslo prvku: 73

Umístění prvku:
1NP B-113

Popis prvku: keramický obklad stěny

Ruční poznámky:



PASPORTIZACE
Keramická škola

Číslo prvku: 74

Umístění prvku:
1NP B-113

Popis prvku: výlevky volně stojící

Ruční poznámky:



Číslo prvku: 75

Umístění prvku:
1NP B-113

Popis prvku: olejový radiátor

Ruční poznámky:



PASPORTIZACE
Keramická škola

Číslo prvku: 76

Umístění prvku:
1NP B-113

Popis prvku: dřevěné police, kotvení v zemi

Ruční poznámky:



Číslo prvku: 77

Umístění prvku:
1NP B-113

Popis prvku: stůl s žulovou deskou

Ruční poznámky:



PASPORTIZACE
Keramická škola

Číslo prvku: 81

Umístění prvku:
1NP B-112

Popis prvku: jednokřídlé dveře dřevěné s nátěrem odstínu
slonová kost, obložková zárubeň, mosazné kování

Ruční poznámky:



Číslo prvku: 82

Umístění prvku:
1NP B-112

Popis prvku: okno dvoukřídlé kastlové, dřevo, sklo čiré,
Mosazné kování

Ruční poznámky:



PASPORTIZACE
Keramická škola

Číslo prvku: 83

Umístění prvku:
1NP B-112

Popis prvku: stůl s žulovou deskou

Ruční poznámky:



Číslo prvku: 84

Umístění prvku:
1NP B-112

Popis prvku: zásuvka nástěnná plast

Ruční poznámky:



PASPORTIZACE
Keramická škola

Číslo prvku: 85

Umístění prvku:
1NP B-112

Popis prvku: litinový radiátor, napojení z boku

Ruční poznámky:



Číslo prvku: 86

Umístění prvku:
1NP B-112

Popis prvku: dřevěné police nástěnné

Ruční poznámky:



PASPORTIZACE
Keramická škola

Číslo prvku:87

Umístění prvku:
1NP B-113

Popis prvku: zásuvky povrchové s krytem ,kov

Ruční poznámky:



Číslo prvku: 88

Umístění prvku:
1NP B-114

Popis prvku: dřevěné police kotvené v podlaze, ocelové
sojovací prvky

Ruční poznámky:



PASPORTIZACE
Keramická škola

Číslo prvku: 89

Umístění prvku:
1NP B-114

Popis prvku: stůl s betonovou deskou

Ruční poznámky:

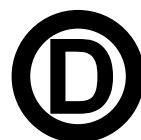


Číslo prvku: 90

Umístění prvku:
1NP B-114

Popis prvku: vypínač nástěnný, bakelit

Ruční poznámky:



PASPORTIZACE
Keramická škola

Číslo prvku: 91+92

Umístění prvku:
1NP B-114

Popis prvku: 91 - povrchové rozvody silnoproud,
92 - keramický obklad stěny

Ruční poznámky:

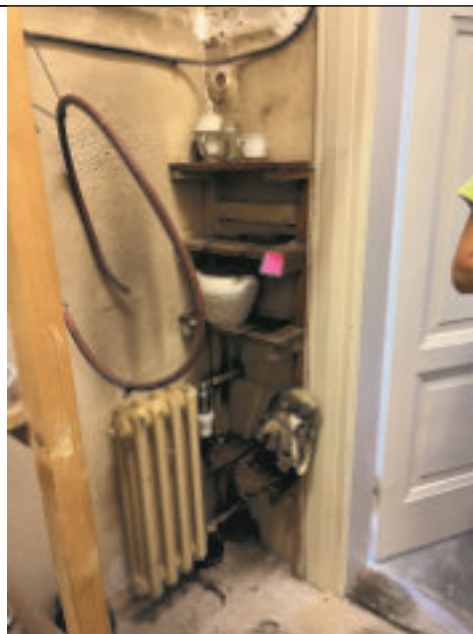


Číslo prvku: 93a

Umístění prvku:
1NP B-114

Popis prvku: dřevěné police nástěnné

Ruční poznámky:



PASPORTIZACE
Keramická škola

Číslo prvku: 93b

Umístění prvku:
1NP B-114

Popis prvku: bruska

Ruční poznámky:



Číslo prvku: 94

Umístění prvku:
1NP B-114

Popis prvku: povrchové zásuvky s krytem, kov

Ruční poznámky:



PASPORTIZACE
Keramická škola

Číslo prvku: 95

Umístění prvku:
1NP B-115

Popis prvku: dřevěné police

Ruční poznámky:



Číslo prvku: 96

Umístění prvku:
1NP B-115

Popis prvku: článkový radiátor, litina, napojení z boku

Ruční poznámky:



PASPORTIZACE
Keramická škola

Číslo prvku: 97

Umístění prvku:
1NP B-115

Popis prvku: rozvodnice

Ruční poznámky:



Číslo prvku: 98

Umístění prvku:
1NP B-115

Popis prvku: jednokřídlé dveře s oknem, dřevo s nátěrem
odstínu slonová kost, obložková zárubeň, crepi zasklení, Al
kování

Ruční poznámky:



PASPORTIZACE
Keramická škola

Číslo prvku: 99

Umístění prvku:
1NP B-120

Popis prvku: posuvné schodiště dřevěné, nátěr

Ruční poznámky:



Číslo prvku: 100

Umístění prvku:
1NP chodba

Popis prvku: vitrína vestavná, dřevo, sklo

Ruční poznámky:



PASPORTIZACE
Keramická škola

Číslo prvku: 101

Umístění prvku:
1NP B-111

Popis prvku: Dřevěné dveře jednokřídlé s nátěrem odstínu
slonová kost, obložková zárubeň, s prahem, Al kování

Ruční poznámky:



Číslo prvku: 102

Umístění prvku:
1NP B-111

Popis prvku: dřevěný stůl se zásuvkami kožený potah
desky, bakelitové úchytky

Ruční poznámky:



PASPORTIZACE
Keramická škola

Číslo prvku: 106

Umístění prvku:
1NP B-111

Popis prvku: litinový radiátor, napojení z boku

Ruční poznámky:



Číslo prvku: 108a

Umístění prvku:
1NP chodba

Popis prvku: dřevěný stůl se šicím strojem a
podložkou

Ruční poznámky:



PASPORTIZACE
Keramická škola

Číslo prvku: 108b

Umístění prvku:
1NP chodba

Popis prvku: kovové police volné

Ruční poznámky:



Číslo prvku: 109

Umístění prvku:
1NP chodba

Popis prvku: dřevěný stůl se šicím strojem

Ruční poznámky:



PASPORTIZACE
Keramická škola

Číslo prvku: 110

Umístění prvku:
1NP B-121

Popis prvku: nástěnné umyvadlo, páková baterie
chromovaná, keramické obklady

Ruční poznámky:



Číslo prvku: 112

Umístění prvku:
1NP chodba

Popis prvku: vestavný hydrant, kov s nátěrem

Ruční poznámky:



PASPORTIZACE
Keramická škola

Číslo prvku:113

Umístění prvku:
1NP chodba

Popis prvku: nástěnný ovladač, plast, kov

Ruční poznámky:



Číslo prvku: 115

Umístění prvku:
1NP B-112

Popis prvku: umyvadlo nástěnné, pákové baterie
chromované, nástěnné svítidlo, sklo dekor, zrcadlo

Ruční poznámky:



PASPORTIZACE
Keramická škola

Číslo prvku: 117

Umístění prvku:
1NP B-112

Popis prvku: Koš, kov

Ruční poznámky:

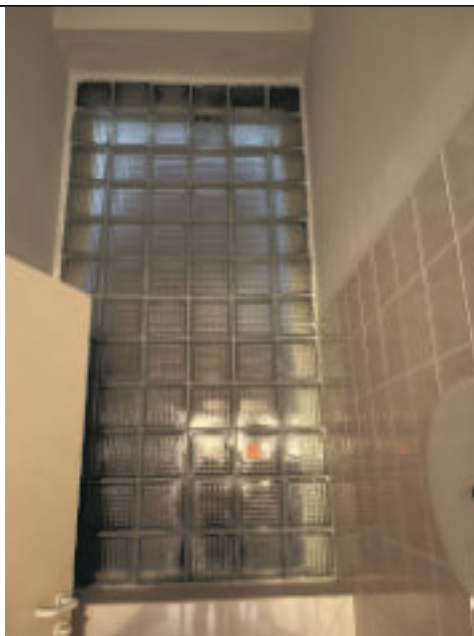


Číslo prvku: 118

Umístění prvku:
1NP B-112

Popis prvku: luxferové okno, sklo

Ruční poznámky:



PASPORTIZACE
Keramická škola

Číslo prvku: 119

Umístění prvku:
1NP B-125

Popis prvku: dřevěná lavice

Ruční poznámky:



Číslo prvku: 120

Umístění prvku:
1NP B-125

Popis prvku: nástěnný věšák, dřevo, bakelit

Ruční poznámky:



PASPORTIZACE
Keramická škola

Číslo prvku: 123

Umístění prvku:
1NP B-105

Popis prvku: vana, keramický obklad

Ruční poznámky:



Číslo prvku: 124

Umístění prvku:
1NP B-105

Popis prvku: stůl s žulovou deskou, ocelové nohy

Ruční poznámky:



PASPORTIZACE
Keramická škola

Číslo prvku: 125

Umístění prvku:
1NP B-105

Popis prvku: tabule klasická s dřevěným rámem, nástěnná
skříňka dřevěná prosklená,

Ruční poznámky:



Číslo prvku: 126

Umístění prvku:
1NP B-105

Popis prvku: míchač hmot

Ruční poznámky:



PASPORTIZACE
Keramická škola

Číslo prvku:127

Umístění prvku:
1NP B-105

Popis prvku: vana s keramickým obkladem, dřevěná nástěnná police, nástěnná baterie

Ruční poznámky:



Číslo prvku: 128

Umístění prvku:
1NP B-105

Popis prvku: dřevěná truhlice s poklopem, Al kování

Ruční poznámky:



PASPORTIZACE
Keramická škola

Číslo prvku: 129

Umístění prvku:
1NP B-105

Popis prvku: dřevěná vitrína prosklená, volná

Ruční poznámky:



Číslo prvku: 131

Umístění prvku:
1NP B-105

Popis prvku: mosazné kliky oken, nekvalitní novodobý výrobek

Ruční poznámky:



PASPORTIZACE
Keramická škola

Číslo prvku: 134

Umístění prvku:
1NP B-105

Popis prvku: hrnčířský kruh

Ruční poznámky:

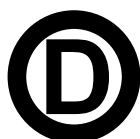


Číslo prvku: 135

Umístění prvku:
1NP B-105

Popis prvku: nástěnná police dřevěná

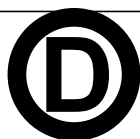
Ruční poznámky:



PASPORTIZACE
Keramická škola

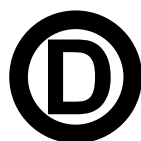
Číslo prvku: 136

Umístění prvku:
1NP B-105



Popis prvku:
Vypínač

Ruční poznámky:



Číslo prvku: 137

Umístění prvku:
1NP B-105

Popis prvku: vypínač, plast

Ruční poznámky:



PASPORTIZACE
Keramická škola

Číslo prvku: 138

Umístění prvku:
1NP B-105

Popis prvku: ovladač hlasitosti škoního
rozhlasu, plast, kov

Ruční poznámky:



Číslo prvku: 139

Umístění prvku:
1NP B-105

Popis prvku: sádrový reliéf

Ruční poznámky:



PASPORTIZACE

Keramická škola

Číslo prvku: 140

Umístění prvku:
1NP B-105

Popis prvku: kovové police s dřevěnými deskami, kotvení v podlaze

Ruční poznámky:



Číslo prvku: 141

Umístění prvku:
1NP B-101

Popis prvku:
- nouzové svítidlo s pruhem, skleněné
- nástěnné svítidlo s dekorativním sklem
- dvoukřídlé dveře dřevěné s nátěrem odstínu slonová kost, obložková zárubeň, Al kování
-

Ruční poznámky:



PASPORTIZACE
Keramická škola

Číslo prvku: 142

Umístění prvku:
1NP B-101

Popis prvku: vana, keramické obklady stěny

Ruční poznámky:



Číslo prvku: 143

Umístění prvku:
1NP B-101

Popis prvku: nástěnné umyvadlo, baterie kohoutková
chromovaná, keramické obklady

Ruční poznámky:



PASPORTIZACE
Keramická škola

Číslo prvku: 144

Umístění prvku:
1NP B-105

Popis prvku: kovové police s dřevěnými prkny, kotvení v
podlaze

Ruční poznámky:



Číslo prvku: 145

Umístění prvku:
1NP B-102

Popis prvku:
dřevěná
truhlice s
poklopem, Al
kování

Ruční poznámky:



PASPORTIZACE
Keramická škola

Číslo prvku: 146

Umístění prvku:
1NP B-101

Popis prvku: dřevěná kastlová okna, mosazné kování, čiré a
crepi sklo

Ruční poznámky:



Číslo prvku: 147

Umístění prvku:
1NP B-101

Popis prvku: hrnčířský kruh

Ruční poznámky:



PASPORTIZACE
Keramická škola

Číslo prvku: 148

Umístění prvku:
1NP B-101

Popis prvku: dřevěná skříňka a prosklená vitrína, nátěr

Ruční poznámky:



Číslo prvku: 149

Umístění prvku:
1NP B-101

Popis prvku: hrnčířský kruh

Ruční poznámky:



PASPORTIZACE
Keramická škola

Číslo prvku:150

Umístění prvku:
1NP B-101

Popis prvku: litinový radiátor, napojení z boku, ocelová mříž

Ruční poznámky:



Číslo prvku: 151

Umístění prvku:
1NP B-101

Popis prvku: nástěnná police dřevěná

Ruční poznámky:



PASPORTIZACE
Keramická škola

Číslo prvku: 152

Umístění prvku:
1NP B-101

Popis prvku: dřevěné skříně vestavěné, Al kování

Ruční poznámky:



Číslo prvku: 153

Umístění prvku:
1NP B-101

Popis prvku: stůl s žulovou deskou, ocelové nohy, volný

Ruční poznámky:



PASPORTIZACE
Keramická škola

Číslo prvku:154

Umístění prvku:
1NP B-101

Popis prvku: dřevěné skříňky

Ruční poznámky:



Číslo prvku:155

Umístění prvku:
1NP B-101

Popis prvku: litinový radiátor, napojení z boku, kovová mříž

Ruční poznámky:



PASPORTIZACE
Keramická škola

Číslo prvku: 156

Umístění prvku:
1NP B-101

Popis prvku: dřevěná truhlice s poklopem

Ruční poznámky:



Číslo prvku: 157

Umístění prvku:
1NP B-101

Popis prvku: vestavěná skříň dřevěná, sklo, Al kování

Ruční poznámky:



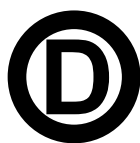
PASPORTIZACE
Keramická škola

Číslo prvku: 158

Umístění prvku:
1NP B-101

Popis prvku: dřevěná police s věšákem nástěnná

Ruční poznámky:



Číslo prvku: 159

Umístění prvku:
1NP B-101

Popis prvku: mosazné kování okna,
nekvalitní novodobý výrobek

Ruční poznámky:



PASPORTIZACE
Keramická škola

Číslo prvku: 160

Umístění prvku:
1NP B-102

Popis prvku: Dřevěné dveře jednokřídlé s nátěrem odstínu
slonová kost, Al kování

Ruční poznámky:

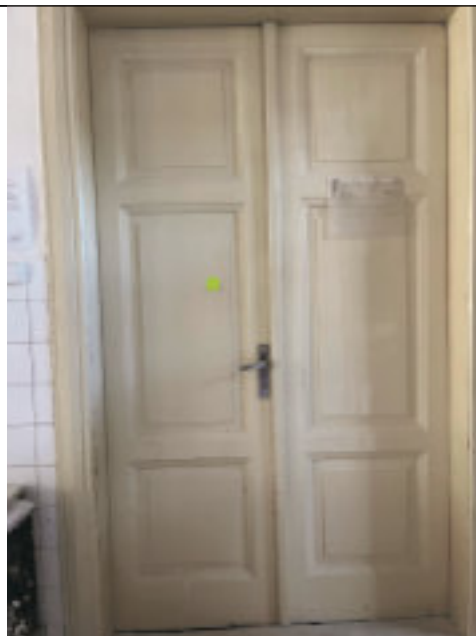


Číslo prvku: 161

Umístění prvku:
1NP B-101

Popis prvku: Dřevěné dveře dvoukřídlé s nátěrem odstínu
slonová kost, s prahem, Al kování

Ruční poznámky:



PASPORTIZACE
Keramická škola

Číslo prvku: 162

Umístění prvku:
1NP B-101

Popis prvku: nástěnné umyvadlo, baterie kohoutová chromová,
keramické obklady, zrcadlo

Ruční poznámky:



Číslo prvku: 163

Umístění prvku:
1NP B-103

Popis prvku: dřevěné prosklené skříně, posuvné dveře

Ruční poznámky:



PASPORTIZACE
Keramická škola

Číslo prvku: 164

Umístění prvku:
1NP B-103

Popis prvku: dřevotřískový stul s laminátovou povrchovou úpravou dekoru dřeva, skleněná deska, zásuvky

Ruční poznámky:



Číslo prvku: 165

Umístění prvku:
1NP B-103

Popis prvku: dřevěný stůl se skleněnou deskou, zásuvky

Ruční poznámky:



PASPORTIZACE
Keramická škola

Číslo prvku: 166

Umístění prvku:
1NP B-103

Popis prvku: Dřevěné dveře jednokřídlé s nátěrem odstínu slonová kost, s prahem, bakelitové kování, kovové háčky

Ruční poznámky:



Číslo prvku: 167

Umístění prvku:
1NP B-103

Popis prvku: bakelitová olivka

Ruční poznámky:



PASPORTIZACE
Keramická škola

Číslo prvku:168

Umístění prvku:
1NP B-103

Popis prvku: litinový článkový radiátor u stěny, napojení z boku

Ruční poznámky:



Číslo prvku: 169

Umístění prvku:
1NP B-103

Popis prvku: litinový radiátor, napojení z boku

Ruční poznámky:



PASPORTIZACE
Keramická škola

Číslo prvku: 170

Umístění prvku:
1NP B-103

Popis prvku: luxferové okno, sklo

Ruční poznámky:



Číslo prvku: 171

Umístění prvku:
1NP B-103

Popis prvku: ovládač hlasitosti školního rozhlasu,
plast, kov

Ruční poznámky:



PASPORTIZACE
Keramická škola

Číslo prvku: 178

Umístění prvku:
1NP B-103

Popis prvku: lampa stolní

Ruční poznámky:



Číslo prvku: 179

Umístění prvku:
1NP B-103

Popis prvku: elektrická rozvodná skříň vestavná, kov s nátěrem

Ruční poznámky:



PASPORTIZACE
Keramická škola

Číslo prvku: 180

Umístění prvku:
schodiště

Popis prvku: mosazná klika okna, crepi sklo

Ruční poznámky:



Číslo prvku: 181

Umístění prvku:
schodiště

Popis prvku: mosazná klika dveří, crepi sklo

Ruční poznámky:



PASPORTIZACE
Keramická škola

Číslo prvku: 182

Umístění prvku:
schodiště

Popis prvku: dekorativní mříž v zábradlí, kov

Ruční poznámky:



Číslo prvku: 183

Umístění prvku:
1NP chodba

Popis prvku: keramický sokl

Ruční poznámky:



PASPORTIZACE
Keramická škola

Číslo prvku: 185

Umístění prvku:
2NP schodiště

Popis prvku: nástěnný vypínač, bakelitový

Ruční poznámky:



Číslo prvku: 186

Umístění prvku:
2NP B-207

Popis prvku: Dřevěné dveře dvoukřídlé s nátěrem odstínu slonová kost, obložková zárubeň bez prahu, Al kování

Ruční poznámky:



PASPORTIZACE
Keramická škola

Číslo prvku: 187

Umístění prvku:
2NP chodba

Popis prvku: keramická dlažba podlaha

Ruční poznámky:



Číslo prvku: 188

Umístění prvku:
2NP chodba

Popis prvku: stropní svítidlo, sklo, plast, mosaz, opálové sklo, ocel

Ruční poznámky:



PASPORTIZACE
Keramická škola

Číslo prvku: 189

Umístění prvku:
2NP schodiště

Popis prvku: školní hodiny, plast, sklo, ocel

Ruční poznámky:



Číslo prvku: 190

Umístění prvku:
2NP chodba

Popis prvku: dvoukřídlé kyvné dveře dřevěné s nátěrem,
skleněná okna čírá, madlo, bez prahu

Ruční poznámky:



PASPORTIZACE
Keramická škola

Číslo prvku: 191

Umístění prvku:
2NP chodba

Popis prvku: vestavěný hydrant, kov s nátěrem

Ruční poznámky:



Číslo prvku: 192

Umístění prvku:
2NP B-211

Popis prvku: Dřevěné dveře jednokřídlé s nátěrem odstínu slonová kost, obložková zárubeň, s prahem, Al kování

Ruční poznámky:



PASPORTIZACE
Keramická škola

Číslo prvku: 193

Umístění prvku:
2NP chodba

Popis prvku: nástěnný ovladač, plast, kov

Ruční poznámky:



Číslo prvku: 194

Umístění prvku:
2NP chodba

Popis prvku: elektrická rozvodnicová skříň vestavná, kov s
nátěrem

Ruční poznámky:



PASPORTIZACE
Keramická škola

Číslo prvku: 195

Umístění prvku:
2NP B-208

Popis prvku: Dřevěné dveře dvoukřídle s nátěrem odstínu
slonová kost, obložková zárubeň, Al kování

Ruční poznámky:



Číslo prvku: 196

Umístění prvku:
2NP B-218

Popis prvku: Dřevěné dveře dvoukřídle s nátěrem odstínu
slonová kost, obložková zárubeň, Al kování

Ruční poznámky:



PASPORTIZACE
Keramická škola

Číslo prvku: 197

Umístění prvku:
2NP B-218

Popis prvku: nástěnné umyvadlo, baterie kohoutová
chromovaná, keramické obklady

Ruční poznámky:



Pozn. Jen
umyvadlo



Číslo prvku: 198

Umístění prvku:
2NP B-218

Popis prvku: dřevěné skříně volné s nátěrem, sklo
čiré, Al kování

Ruční poznámky:



PASPORTIZACE
Keramická škola

Číslo prvku: 199

Umístění prvku:
2NP B-218

Popis prvku: dřevěná vitrína volná, posuvné dveře
prosklené, spodní část plná

Ruční poznámky:



Číslo prvku: 200

Umístění prvku:
2NP B-218

Popis prvku: článkový radiátor u stěny, litina, napojení z boku

Ruční poznámky:



PASPORTIZACE

Keramická škola

Číslo prvku: 201

Umístění prvku:
2NP B-218

Popis prvku: dřevěné vitríny výškově stavitelné se skleněnými posuvnými dveřmi, ocelové stojiny

Ruční poznámky:



Číslo prvku: 202

Umístění prvku:
2NP B-218

Popis prvku: Dřevěné dveře dvoukřídlé s nátěrem odstínu slonová kost, obložková zárubeň, Al kování, bez prahu

Ruční poznámky:



PASPORTIZACE
Keramická škola

Číslo prvku: 203

Umístění prvku:
2NP B-219

Popis prvku: dřevěné vitríny prosklené, spodní část plná,
nátěr odstínu slonová kost

Ruční poznámky:



Číslo prvku: 204

Umístění prvku:
2NP B-219

Popis prvku: dřevěná vitrina volná, posuvné dveře se sklem,
lak

Ruční poznámky:



PASPORTIZACE
Keramická škola

Číslo prvku: 205

Umístění prvku:
2NP B-219

Popis prvku: Dřevěné dveře dvoukřídle s nátěrem odstínu
slonová kost, obložková zárubeň,, Al kování

Ruční poznámky:



Číslo prvku: 206

Umístění prvku:
2NP B-219

Popis prvku: nástěnné umyvadlo, baterie kohoutová
bakelitová, keramické obklady

Ruční poznámky:



Pozn. Jen
umyvadlo



PASPORTIZACE
Keramická škola

Číslo prvku: 207

Umístění prvku:
2NP B-219

Popis prvku: výlevka keramická, keramické obklady

Ruční poznámky:



Číslo prvku: 208

Umístění prvku:
2NP B-219

Popis prvku: článkový radiátor u stěny, litina, napojení z boku

Ruční poznámky:



PASPORTIZACE
Keramická škola

Číslo prvku: 209

Umístění prvku:
2NP B-221

Popis prvku: Dřevěné dveře dvoukřídlé s nátěrem odstínu
slonová kost, obložková zárubeň,, Al kování

Ruční poznámky:



Číslo prvku: 210

Umístění prvku:
2NP B-221

Popis prvku: povrchový vypínač otočný, bakelitový

Ruční poznámky:



PASPORTIZACE
Keramická škola

Číslo prvku: 210

Umístění prvku:
2NP B-221

Popis prvku: ovladač hlasitosti školního rozhlasu,
nástěnný, plast

Ruční poznámky:



Číslo prvku: 211

Umístění prvku:
2NP B-221

Popis prvku: Dřevěné dveře dvoukřídlé s nátěrem odstínu
slonová kost, obložková zárubeň, mosazné kování, s prahem

Ruční poznámky:



PASPORTIZACE
Keramická škola

Číslo prvku: 212

Umístění prvku:
2NP B-221

Popis prvku: rozvodnice povrchová

Ruční poznámky:



Číslo prvku: 213

Umístění prvku:
2NP B-221

Popis prvku: posuvné dveře dřevěné s nátěrem odstínu slonová kost, ocelová kolejnice, zavěšené, bez prahu

Ruční poznámky:



PASPORTIZACE
Keramická škola

Číslo prvku: 214

Umístění prvku:
2NP B-221

Popis prvku: nástěnná skříň dřevěná

Ruční poznámky:



Číslo prvku: 215

Umístění prvku:
2NP B-221

Popis prvku: okno dřevěné, Al klika okna, crepi sklo

Ruční poznámky:



PASPORTIZACE
Keramická škola

Číslo prvku: 216

Umístění prvku:
2NP B-221

Popis prvku: vypínač a regulátor hlasitosti školního
rozhlasu, povrchové, bakelit

Ruční poznámky:



Číslo prvku: 216

Umístění prvku:
2NP B-221

Popis prvku: článkový radiátor u stěny, litina, napojení z boku

Ruční poznámky:



PASPORTIZACE
Keramická škola

Číslo prvku: 217

Umístění prvku:
2NP B-221

Popis prvku: regulátor hlasitosti školního rozhlasu,
povrchový, bakelit

Ruční poznámky:



Číslo prvku: 218

Umístění prvku:
2NP B-221

Popis prvku: trezor

Ruční poznámky:



PASPORTIZACE
Keramická škola

Číslo prvku: 219

Umístění prvku:
2NP B-221

Popis prvku: dřevěné skříně, posuvné prosklené dveře

Ruční poznámky:



Číslo prvku: 220

Umístění prvku:
2NP B-221

Popis prvku: vypalovací pec

Ruční poznámky:



PASPORTIZACE
Keramická škola

Číslo prvku: 221

Umístění prvku:
2NP B-221

Popis prvku: keramická dlažba, podlaha

Ruční poznámky:



Číslo prvku: 222

Umístění prvku:
2NP B-221

Popis prvku: elektrická rozvodnicová skříň, kov

Ruční poznámky:



PASPORTIZACE
Keramická škola

Číslo prvku: 223

Umístění prvku:
2NP B-221

Popis prvku: prvky vzt

Ruční poznámky:



Číslo prvku: 224

Umístění prvku:
2NP B-221

Popis prvku: větrák stolní, kov

Ruční poznámky:



PASPORTIZACE
Keramická škola

Číslo prvku: 225

Umístění prvku:
2NP B-221

Popis prvku: vypínač plastový povrchový, bakelit

Ruční poznámky:



Číslo prvku: 226

Umístění prvku:
2NP B-221

Popis prvku: vypínač otočný povrchový, bakelit

Ruční poznámky:



PASPORTIZACE
Keramická škola

Číslo prvku: 227

Umístění prvku:
2NP B-220

Popis prvku: vestavěná skříň dřevěná, posuvné dveře se sklem

Ruční poznámky:



Číslo prvku: 229

Umístění prvku:
2NP B-220

Popis prvku: Dřevěné dveře jednokřídlé s nátěrem odstínu slonová kost, obložková zárubeň,, s prahem, Al kování

Ruční poznámky:



PASPORTIZACE
Keramická škola

Číslo prvku: 230

Umístění prvku:
2NP chodba

Popis prvku: vestavná skříň prosklená, Al rám, skleněné police

Ruční poznámky:



Číslo prvku: 231

Umístění prvku:
2NP chodba

Popis prvku: vestavná skříň prosklená, Al rám, skleněné police

Ruční poznámky:



PASPORTIZACE
Keramická škola

Číslo prvku: 231

Umístění prvku:
2NP chodba

Popis prvku: stropní svítidlo, sklo opálové, plast, ocel

Ruční poznámky:



Číslo prvku: 233

Umístění prvku:
2NP chodba

Popis prvku: článkový radiátor u stěny, litina, napojení z boku

Ruční poznámky:



PASPORTIZACE
Keramická škola

Číslo prvku: 234

Umístění prvku:
2NP B-223

Popis prvku: Dřevěné dveře jednokřídlé s nátěrem odstínu
slonová kost, s prahem, Al kování

Ruční poznámky:



Číslo prvku: 236

Umístění prvku:
2NP B-223

Popis prvku: nástěnná lékarnička, dřevo

Ruční poznámky:



PASPORTIZACE
Keramická škola

Číslo prvku: 237

Umístění prvku:
2NP B-223

Popis prvku: dřevěná skříň s nátěrem, posuvné dveře

Ruční poznámky:



Číslo prvku: 239

Umístění prvku:
2NP B-223

Popis prvku: nástěnné umyvadlo, páková baterie chromovaná,
keramické obklady

Ruční poznámky:



Pozn. Pouze
umyvadlo



PASPORTIZACE
Keramická škola

Číslo prvku: 240

Umístění prvku:
2NP B-223

Popis prvku: Dřevěné dveře jednokřídlé s nátěrem odstínu slonová kost, obložková zárubeň, s prahem, mosazné kování

Ruční poznámky:

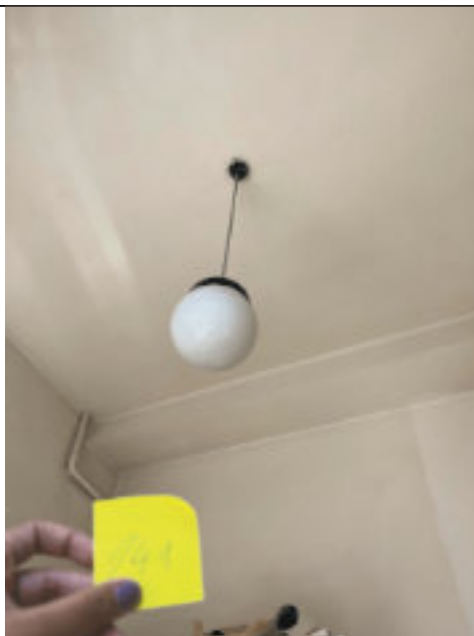


Číslo prvku: 241

Umístění prvku:
2NP B-223

Popis prvku: stropní svítidlo, sklo opálové, plast, ocel

Ruční poznámky:



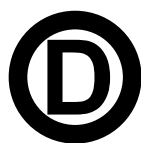
PASPORTIZACE
Keramická škola

Číslo prvku: 242

Umístění prvku:
2NP B-207

Popis prvku: nástěnné umyvadlo keramické béžového odstínu,
páková baterie chromovaná, keramické obklady se vzorem

Ruční poznámky:



Číslo prvku: 243

Umístění prvku:
2NP B-207

Popis prvku: Dřevěné dveře jednokřídlé s nátěrem odstínu
slonová kost, obložková zárubeň, s prahem, Al kování

Ruční poznámky:



PASPORTIZACE
Keramická škola

Číslo prvku: 244

Umístění prvku:
2NP B-207

Popis prvku: Model Keramické školy, sádrový,
dřevěný stůl masivní

Ruční poznámky:

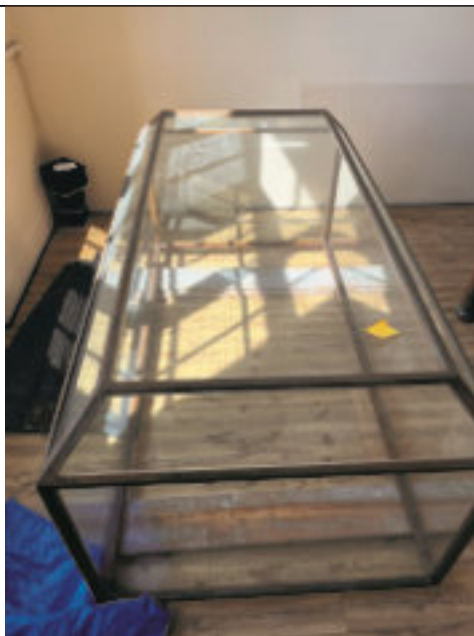


Číslo prvku: 245

Umístění prvku:
2NP B-207

Popis prvku: kryt na sádrový model keramické školy, sklo a
ocel

Ruční poznámky:



PASPORTIZACE
Keramická škola

Číslo prvku: 245

Umístění prvku:
2NP B-207

Popis prvku: stropní svítidlo, sklo opálové, plast, ocel

Ruční poznámky:



Číslo prvku: 246

Umístění prvku:
2NP B-207

Popis prvku: litinový radiátor, napojení z boku

Ruční poznámky:



PASPORTIZACE
Keramická škola

Číslo prvku: 247

Umístění prvku:
2NP B-207

Popis prvku: Dřevěné dveře jednokřídlé s nátěrem odstínu slonová kost, obložková zárubeň, s prahem, Al kování

Ruční poznámky:

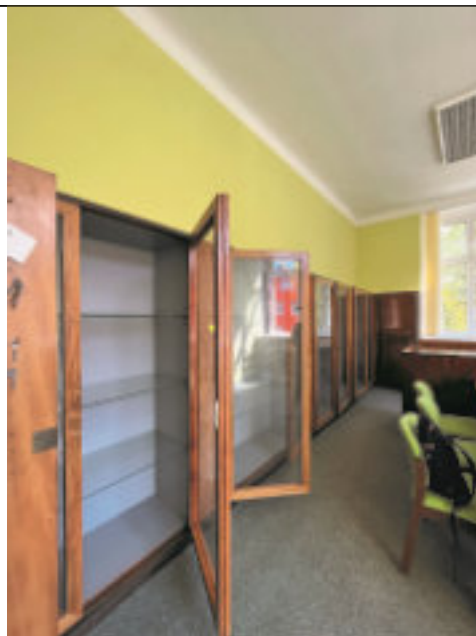


Číslo prvku: 250

Umístění prvku:
2NP B-207

Popis prvku: dřevěné prosklené vitríny, sklo čiré, skleněné police

Ruční poznámky:



PASPORTIZACE
Keramická škola

Číslo prvku: 251

Umístění prvku:
2NP B-207

Popis prvku: trezor

Ruční poznámky:



Číslo prvku: 252

Umístění prvku:
2NP B-207

Popis prvku: článkový radiátor u stěny, litina, napojení z boku

Ruční poznámky:



PASPORTIZACE
Keramická škola

Číslo prvku: 252

Umístění prvku:
2NP B-207

Popis prvku: dřevěný stůl se zásuvkami, ořechová dýha,
lak

Ruční poznámky:



Číslo prvku: 253

Umístění prvku:
2NP B-207

Popis prvku: článkový radiátor u stěny, litina, napojení z boku,
dřevěná mříž

Ruční poznámky:



Pozn. Bez
dřevěné
mříže



PASPORTIZACE
Keramická škola

Číslo prvku: 255

Umístění prvku:
2NP B-207

Popis prvku: dveře jednokřídlé, Al kování, ořechová
sesazenka

Ruční poznámky:



Číslo prvku: 256

Umístění prvku:
2NP B-207

Popis prvku: stůl, dýhovaný

Ruční poznámky:



PASPORTIZACE
Keramická škola

Číslo prvku: 257

Umístění prvku:
2NP B-207

Popis prvku: dřevěný koš, textil

Ruční poznámky:



Číslo prvku: 258

Umístění prvku:
schodiště

Popis prvku: ocelová dekorativní mříž zábradlí

Ruční poznámky:



PASPORTIZACE
Keramická škola

Číslo prvku: 259

Umístění prvku:
2NP B-204

Popis prvku: Dřevěné dveře jednokřídlé s nátěrem odstínu slonová kost, obložková zárubeň, s prahem, Al kování

Ruční poznámky:



Číslo prvku: 260

Umístění prvku:
2NP B-212

Popis prvku: Dřevěné dveře jednokřídlé s nátěrem odstínu slonová kost, obložková zárubeň, s prahem, Al kování

Ruční poznámky:



PASPORTIZACE
Keramická škola

Číslo prvku: 261

Umístění prvku:
2NP chodba

Popis prvku: litinový radiátor, napojení z boku

Ruční poznámky:



Číslo prvku: 261

Umístění prvku:
2NP chodba

Popis prvku: Luxferová stěna, sklo

Ruční poznámky:



PASPORTIZACE
Keramická škola

Číslo prvku: 262

Umístění prvku:
2NP chodba

Popis prvku: stropní svítidlo, sklo opálové, plast, ocel

Ruční poznámky:



Číslo prvku: 263

Umístění prvku:
2Np chodba

Popis prvku: keramická dlažba, podlaha

Ruční poznámky:



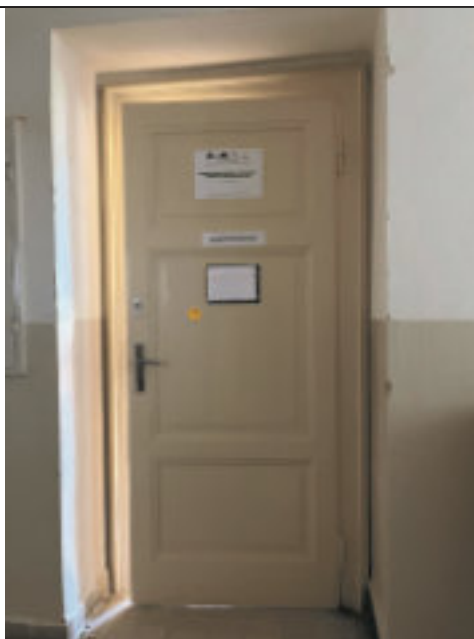
PASPORTIZACE
Keramická škola

Číslo prvku: 264

Umístění prvku:
2NP B-204

Popis prvku: Dřevěné dveře jednokřídlé s nátěrem odstínu slonová kost, obložková zárubeň, s prahem, Al kování

Ruční poznámky:



Číslo prvku: 265

Umístění prvku:
2NP B-216

Popis prvku: Dřevěné dveře jednokřídlé s nátěrem odstínu slonová kost, obložková zárubeň, s prahem, bakelitové kování, crepi sklo

Ruční poznámky:



PASPORTIZACE
Keramická škola

Číslo prvku: 266

Umístění prvku:
2NP B-217

Popis prvku: Dřevěné dveře jednokřídlé s nátěrem odstínu
slonová kost, obložková zárubeň, s prahem, Al kování, crepi sklo

Ruční poznámky:

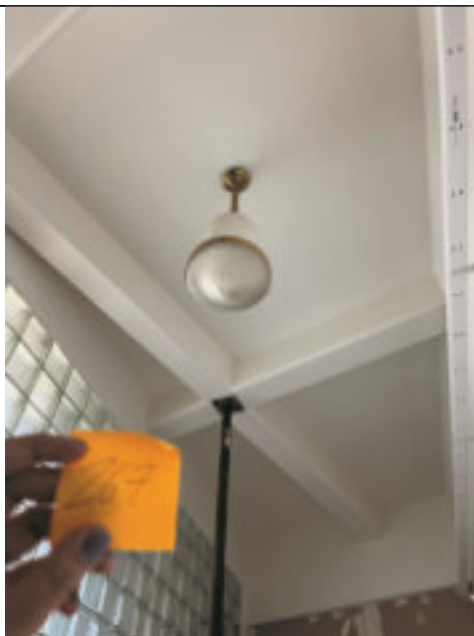


Číslo prvku: 267

Umístění prvku:
2NP chodba

Popis prvku: stropní svítidlo, sklo opálové, plast, ocel

Ruční poznámky:



PASPORTIZACE
Keramická škola

Číslo prvku: 268

Umístění prvku:
2NP chodba

Popis prvku: elektrická rozvodnicová skříň vestavná, kov
s nátěrem

Ruční poznámky:



Číslo prvku: 270

Umístění prvku:
2NP B-203

Popis prvku: mosazná okenní klička

Ruční poznámky:



PASPORTIZACE
Keramická škola

Číslo prvku: 271

Umístění prvku:
2NP B-203

Popis prvku: dřevěný stůl a parapet

Ruční poznámky:



Číslo prvku: 272

Umístění prvku:
2NP B-203

Popis prvku: článkový radiátor u stěny, litina, napojení z boku

Ruční poznámky:



PASPORTIZACE
Keramická škola

Číslo prvku: 273

Umístění prvku:
2NP B-203

Popis prvku:
luxferová
příčka

Ruční poznámky:



Číslo prvku: 274

Umístění prvku:
2NP B-217

Popis prvku: smaltované umyvadlo s ocelovým podstavcem,
keramický obklad

Ruční poznámky:



PASPORTIZACE
Keramická škola

Číslo prvku: 275

Umístění prvku:
2NP B-217

Popis prvku: dřevěné prosklené obložení

Ruční poznámky:

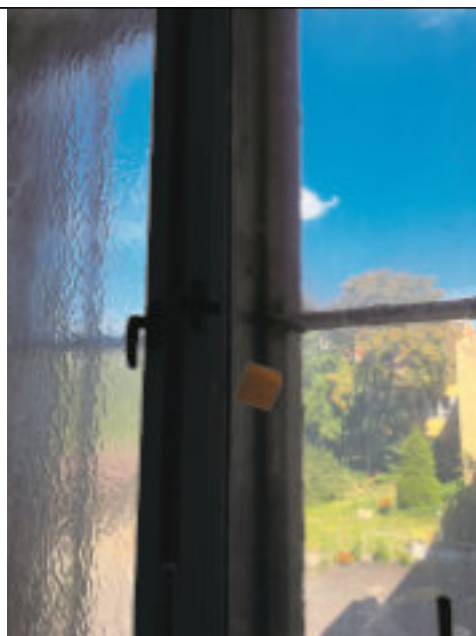


Číslo prvku: 277

Umístění prvku:
2NP B-217

Popis prvku: bakelitová olivka

Ruční poznámky:



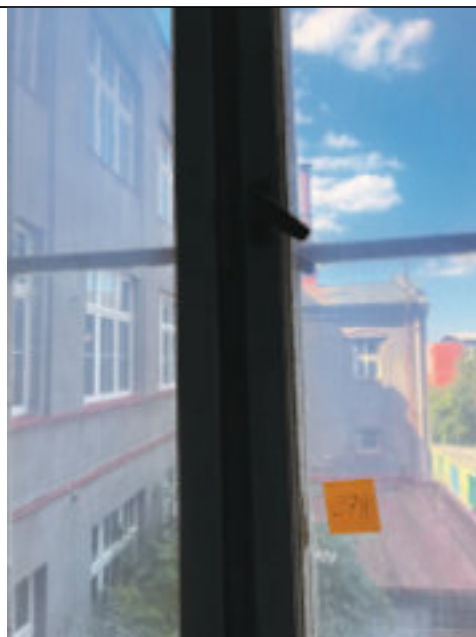
PASPORTIZACE
Keramická škola

Číslo prvku: 278

Umístění prvku:
2NP B-217

Popis prvku: Al klika okna

Ruční poznámky:



Číslo prvku: 278

Umístění prvku:
2NP B-217

Popis prvku: okno dřevěné, Al klika
okna

Ruční poznámky:



PASPORTIZACE
Keramická škola

Číslo prvku: 279

Umístění prvku:
2NP B-217

Popis prvku: dřevěná skříňka

Ruční poznámky:



Číslo prvku: 280

Umístění prvku:
2NP B-217

Popis prvku: prosklená přička členěná, dřevěný rám, čiré sklo

Ruční poznámky:



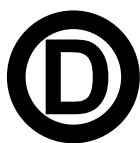
PASPORTIZACE
Keramická škola

Číslo prvku: 281

Umístění prvku:
2NP B-217

Popis prvku: ocelový regál

Ruční poznámky:



Číslo prvku: 282

Umístění prvku:
2NP B-217

Popis prvku: nástěnné vypínače bakelitové

Ruční poznámky:



PASPORTIZACE
Keramická škola

Číslo prvku: 283

Umístění prvku:
2NP B-217

Popis prvku: povrchový vypínač plastový

Ruční poznámky:



Číslo prvku: 284

Umístění prvku:
2NP B-216

Popis prvku: dřevěné police volné

Ruční poznámky:



PASPORTIZACE
Keramická škola

Číslo prvku: 285

Umístění prvku:
2NP B-216

Popis prvku: luxferové okno, sklo

Ruční poznámky:



Číslo prvku: 286

Umístění prvku:
2NP B-216

Popis prvku: regulace hlasitosti školního
rozhlasu

Ruční poznámky:



PASPORTIZACE
Keramická škola

Číslo prvku: 287

Umístění prvku:
2NP B-216

Popis prvku: dřevěné police vestavěné, skleněná deska

Ruční poznámky:



Číslo prvku: 288

Umístění prvku:
2NP B-216

Popis prvku: dřevěné okno odstínu slonová kost, crepi sklo

Ruční poznámky:



PASPORTIZACE
Keramická škola

Číslo prvku: 291

Umístění prvku:
2NP B-201

Popis prvku: Dřevěné dveře jednokřídlé s nátěrem odstínu
slonová kost, obložková zárubeň, bakelitové kování

Ruční poznámky:



Číslo prvku: 292

Umístění prvku:
2NP B-204

Popis prvku: mosazné kliky okna, novodobý
nekvalitní výrobek

Ruční poznámky:



PASPORTIZACE
Keramická škola

Číslo prvku: 294

Umístění prvku:
2NP B-201

Popis prvku: mosazné kliky okna, novodobý
nekvalitní výrobek

Ruční poznámky:



Číslo prvku: 295

Umístění prvku:
2NP B-201

Popis prvku: litinové radiátory, napojení z boku

Ruční poznámky:



PASPORTIZACE
Keramická škola

Číslo prvku: 295

Umístění prvku:
2NP B-201

Popis prvku: litinový radiátor, napojení z boku

Ruční poznámky:



Číslo prvku: 296

Umístění prvku:
2NP B-201

Popis prvku: mosazné kliky okna, novodobý
nekvalitní výrobek

Ruční poznámky:



PASPORTIZACE
Keramická škola

Číslo prvku: 298

Umístění prvku:
2NP B-201

Popis prvku: litinový radiátor, napojení z boku

Ruční poznámky:



Číslo prvku: 299

Umístění prvku:
2NP B-201

Popis prvku: nástěnný věšák, kov

Ruční poznámky:



PASPORTIZACE
Keramická škola

Číslo prvku: 300

Umístění prvku:
2NP B-201

Popis prvku: nástěnný kohout

Ruční poznámky:



Číslo prvku: 301

Umístění prvku:
2NP B-201

Popis prvku: lavice s betonovou deskou

Ruční poznámky:



PASPORTIZACE
Keramická škola

Číslo prvku: 302

Umístění prvku:
2NP B-201

Popis prvku: prosklená vitrína, laminovaná dřevotříska

Ruční poznámky:



Číslo prvku: 303

Umístění prvku:
2NP B-201

Popis prvku: Dřevěné dveře jednokřídlé s nátěrem odstínu slonová kost, obložková zárubeň, mosazné kování

Ruční poznámky:



PASPORTIZACE
Keramická škola

Číslo prvku: 304

Umístění prvku:
2NP B-202

Popis prvku: mřížka

Ruční poznámky:



Číslo prvku: 305

Umístění prvku:
2NP B-202

Popis prvku: litinový radiátor, napojení z boku

Ruční poznámky:



PASPORTIZACE
Keramická škola

Číslo prvku: 306

Umístění prvku:
schodiště

Popis prvku: dřevěné okno kastlové, kování, crepi sklo

Ruční poznámky:



Číslo prvku: 307

Umístění prvku:
schodiště

Popis prvku: stropnice, opálové sklo

Ruční poznámky:



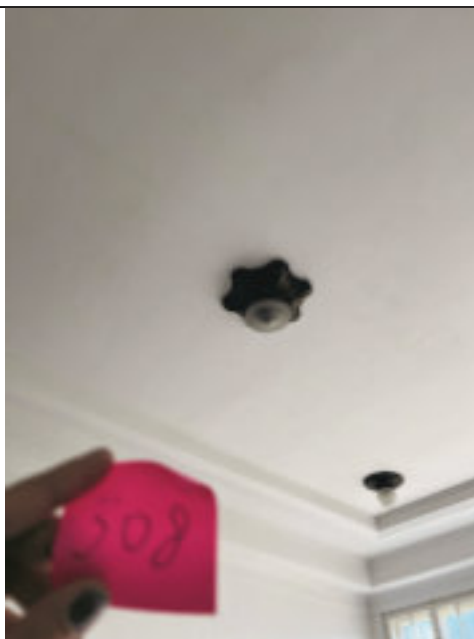
PASPORTIZACE
Keramická škola

Číslo prvku: 308

Umístění prvku:
schodiště

Popis prvku: stropnnice, opálové sklo

Ruční poznámky:

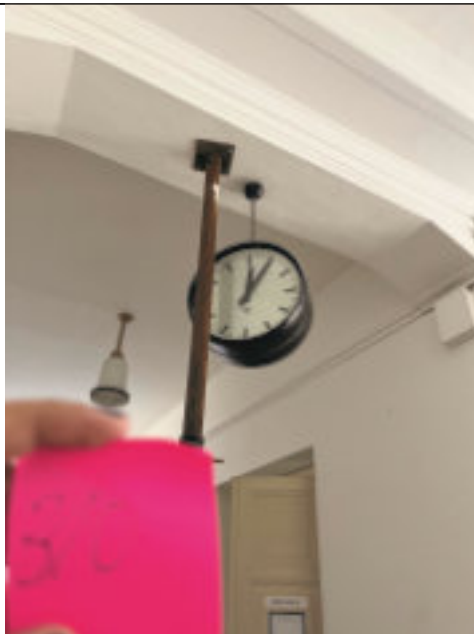


Číslo prvku: 310

Umístění prvku:
schodiště

Popis prvku: školní hodiny, sklo, ocel

Ruční poznámky:



PASPORTIZACE
Keramická škola

Číslo prvku: 310

Umístění prvku:
schodiště

Popis prvku: školní hodiny, sklo, ocel

Ruční poznámky:



Číslo prvku: 313

Umístění prvku:
3NP B-309

Popis prvku: Dřevěné kazetové dveře jednokřídlé s nátěrem
odstínu slonová kost, obložková zárubeň, mosazné kování

Ruční poznámky:



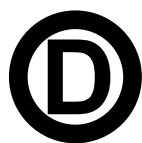
PASPORTIZACE
Keramická škola

Číslo prvku: 312

Umístění prvku:
3NP chodba

Popis prvku: vestavný hydrant, kov s nátěrem

Ruční poznámky:



Číslo prvku: 313

Umístění prvku:
3NP B-309

Popis prvku: Dřevěné kazetové dveře jednokřídlé s nátěrem
odstínu slonová kost, obložková zárubeň, Al kování

Ruční poznámky:



PASPORTIZACE
Keramická škola

Číslo prvku: 314

Umístění prvku:
3NP B-304

Popis prvku: Dřevěné kazetové dveře dvoukřídlé s nátěrem odstínu slonová kost, obložková zárubeň, Al kování

Ruční poznámky:



Číslo prvku: 315

Umístění prvku:
3Np chodba

Popis prvku: článkový radiátor u stěny, litina, napojení z boku

Ruční poznámky:



PASPORTIZACE
Keramická škola

Číslo prvku: 316

Umístění prvku:
3NP chodba

Popis prvku: elektrická rozvodnicová skříň vestavná, kov s nátěrem

Ruční poznámky:



Číslo prvku: 317

Umístění prvku:
3NP chodba

Popis prvku: stropní svítidlo, sklo opálové, plast, ocel

Ruční poznámky:



PASPORTIZACE
Keramická škola

Číslo prvku: 318

Umístění prvku:
3NP chodba

Popis prvku: elektrická rozvodnicová skříň vestavná, kov
s nátěrem

Ruční poznámky:



Číslo prvku: 320

Umístění prvku:
3NP B-309

Popis prvku: nástěnné umyvadlo, páková bateriechromovaná ,
keramické obklady

Ruční poznámky:



PASPORTIZACE
Keramická škola

Číslo prvku: 321

Umístění prvku:
3NP B-309

Popis prvku: litinový radiátor, napojení z boku

Ruční poznámky:



Číslo prvku: 323

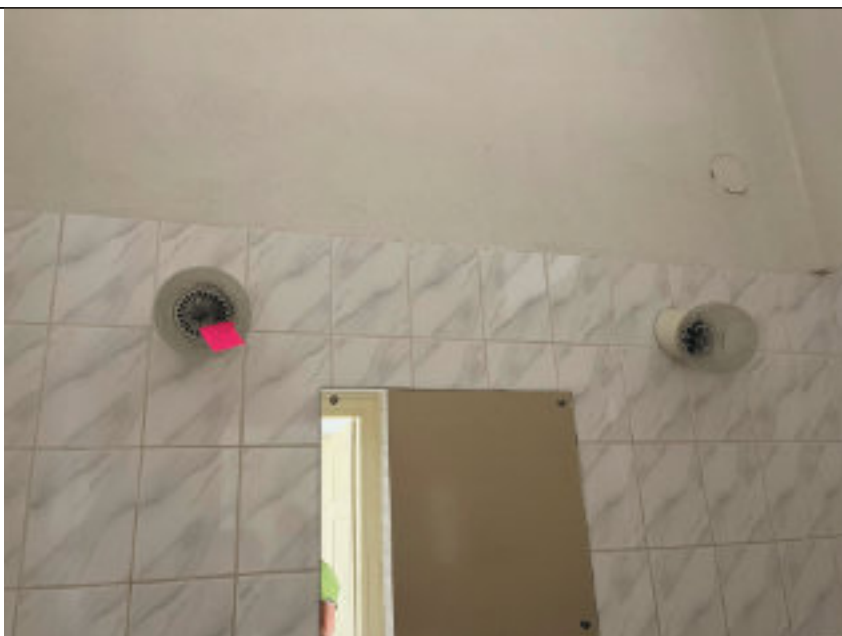
Umístění prvku:
3NP B-309

Popis prvku: nástěnné svítidlo, dekor sklo, plast, keramické obklady, zrcadlo

Ruční poznámky:



Pozn. Jen
svítidla



PASPORTIZACE
Keramická škola

Číslo prvku: 324

Umístění prvku:
3NP B-308

Popis prvku: nástěnné svítidlo, dekor sklo, plast

Ruční poznámky:

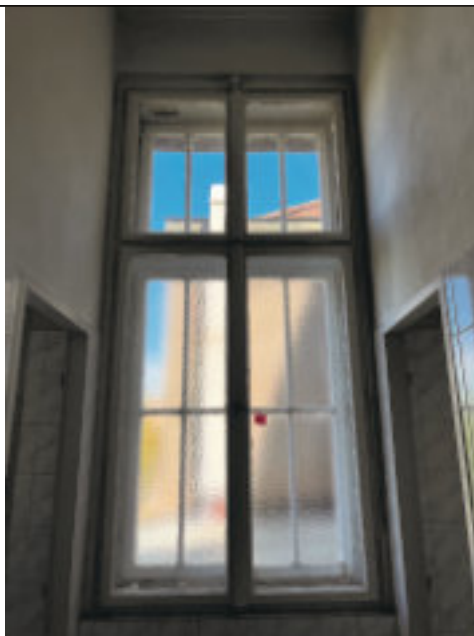


Číslo prvku: 325

Umístění prvku:
3NP B-309

Popis prvku: dřevěné okno kastlové, crepi sklo

Ruční poznámky:



PASPORTIZACE
Keramická škola

Číslo prvku: 326

Umístění prvku:
3NP chodba

Popis prvku: dřevěné okno kastlové, crepi sklo

Ruční poznámky:



Číslo prvku: 237

Umístění prvku:
3NP B-304

Popis prvku: nástěnné umyvadlo, baterie kohoutová
chromovaná, keramické obklady

Ruční poznámky:



Pozn. Jen
umyvadlo



PASPORTIZACE
Keramická škola

Číslo prvku: 328

Umístění prvku:
3NP B-304

Popis prvku: keramické obklady

Ruční poznámky:



Číslo prvku: 330

Umístění prvku:
3NP B-304

Popis prvku: deskové otopné těleso, napojení z boku

Ruční poznámky:



PASPORTIZACE
Keramická škola

Číslo prvku: 331

Umístění prvku:
3NP B-301

Popis prvku: Dřevěné dveře dvoukřídlé s nátěrem odstínu
slonová kost, obložková zárubeň, Al kování

Ruční poznámky:



Číslo prvku: 332

Umístění prvku:
3NP chodba

Popis prvku: nástěnná dřevěná skříň, skleněné posuvné dveře a
police

Ruční poznámky:



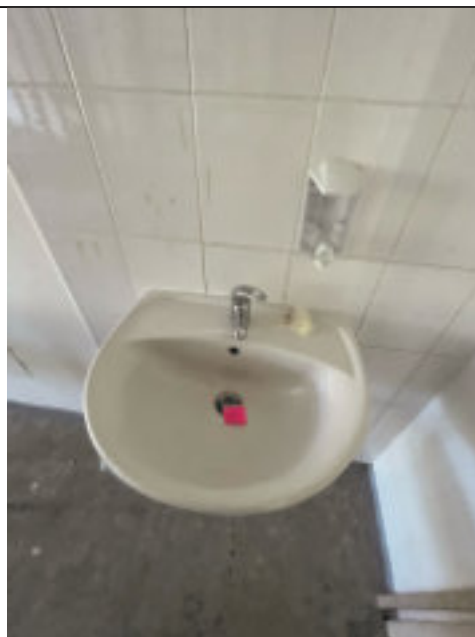
PASPORTIZACE
Keramická škola

Číslo prvku: 333

Umístění prvku:
3NP B-301

Popis prvku: nástěnné umyvadlo, páková baterie chromovaná,
keramické obklady

Ruční poznámky:



Číslo prvku: 334

Umístění prvku:
3NP B-301

Popis prvku: litinový radiátor, napojení z boku

Ruční poznámky:



PASPORTIZACE
Keramická škola

Číslo prvku: 335

Umístění prvku:
3NP B-303

Popis prvku: Ocelové zábradlí, kotvení v podlaze, exteriér

Ruční poznámky:



Číslo prvku: 336

Umístění prvku:
3NP B-301

Popis prvku: rack, nástěnný, nástěnné osvětlení ocel

Ruční poznámky:



PASPORTIZACE
Keramická škola

Číslo prvku: 337

Umístění prvku:
3NP chodba

Popis prvku: květináč betonový

Ruční poznámky:



Číslo prvku: 338

Umístění prvku:
3NP B-305

Popis prvku: nástěnné umyvadlo, nástěnná baterie, keramické obklady

Ruční poznámky:



PASPORTIZACE
Keramická škola

Číslo prvku: 339

Umístění prvku:
3NP B-305

Popis prvku: dýhovaná skříňka, volně stojící

Ruční poznámky:



Číslo prvku: 340

Umístění prvku:
3NP B-305

Popis prvku: ocelový radiátor, napojení z boku

Ruční poznámky:



PASPORTIZACE
Keramická škola

Číslo prvku: 340

Umístění prvku:
3NP B-305

Popis prvku: litinový radiátor, napojení z boku

Ruční poznámky:



Číslo prvku: 341

Umístění prvku:
3NP B-305

Popis prvku: dřevěný stůl s úložným prostorem, židle dřevěná

Ruční poznámky:



PASPORTIZACE
Keramická škola

Číslo prvku: 341b

Umístění prvku:
3NP B-314

Popis prvku: dřevěná prosklená vitrína, dýhovaná, skleněné
police

Ruční poznámky:



Číslo prvku: 342

Umístění prvku:
3NP B-305

Popis prvku: vypínač bakelitový

Ruční poznámky:



PASPORTIZACE
Keramická škola

Číslo prvku: 343

Umístění prvku:
3NP B-306

Popis prvku: Dřevěné kazetové dveře jednokřídlé s nátěrem odstínu slonová kost, obložková zárubeň, Al kování

Ruční poznámky:



Číslo prvku: 344

Umístění prvku:
3NP chodba

Popis prvku: dřevěná prosklená vitrína, vestavná

Ruční poznámky:



PASPORTIZACE
Keramická škola

Číslo prvku: 345

Umístění prvku:
3NP chodba

Popis prvku: rozvodnicová skříň vestavná, kov s nátěrem

Ruční poznámky:



Číslo prvku: 346

Umístění prvku:
3NP B-313

Popis prvku: Dřevěné kazetové dveře dvoukřídlé s nátěrem odstínu slonová kost, obložková zárubeň, mosazné kování

Ruční poznámky:



PASPORTIZACE
Keramická škola

Číslo prvku: 347

Umístění prvku:
3Np chodba

Popis prvku: dřevěná prosklená vitrína, vestavná

Ruční poznámky:



Číslo prvku: 348

Umístění prvku:
3NP B-306

Popis prvku: Dřevěné kazetové dveře jednokřídlé s nátěrem odstínu slonová kost, obložková zárubeň, Al kování

Ruční poznámky:



PASPORTIZACE
Keramická škola

Číslo prvku: 349

Umístění prvku:
3NP chodba

Popis prvku: dřevěné dveře jednokřídlé, ocelová zárubeň,
bakelitové kování, luxferová stěna

Ruční poznámky:



Číslo prvku: 350

Umístění prvku:
3NP chodba

Popis prvku: keramická dlažba, podlaha

Ruční poznámky:



PASPORTIZACE
Keramická škola

Číslo prvku: 345

Umístění prvku:
3NP chodba

Popis prvku: nástěnné umyvadlo, nástěnná páková baterie
baterie chromovaná, keramické obklady

Ruční poznámky:



Číslo prvku: 352

Umístění prvku:
3NP B-307

Popis prvku: ocelový radiátor, napojení z boku

Ruční poznámky:



PASPORTIZACE
Keramická škola

Číslo prvku: 353

Umístění prvku:
3NP B-307

Popis prvku: dřevěná křesla, čalouněná

Ruční poznámky:



Číslo prvku: 354

Umístění prvku:
3NP B-306

Popis prvku: nástěnné umyvadlo, nástěnná páková baterie
chromovaná, keramické obklady

Ruční poznámky:



PASPORTIZACE
Keramická škola

Číslo prvku: 352

Umístění prvku:
3NP B-307

Popis prvku: ocelový radiátor, napojení z boku

Ruční poznámky:



Číslo prvku: 356

Umístění prvku:
3NP B-313

Popis prvku: vitrína dřevěná prosklená, dýhovaná, skleněné police

Ruční poznámky:



PASPORTIZACE
Keramická škola

Číslo prvku: 357

Umístění prvku:
3NP B-313

Popis prvku: vitrína dřevěná prosklená, dýhovaná, skleněné police

Ruční poznámky:



Číslo prvku: 358

Umístění prvku:
schodiště

Popis prvku: kovová dekorativní výplň zábradlí

Ruční poznámky:



PASPORTIZACE
Keramická škola

Číslo prvku: 358

Umístění prvku:
3NP B-313

Popis prvku: vitrína dřevěná prosklená, dýhovaná, skleněné
police

Ruční poznámky:



Číslo prvku: 359b

Umístění prvku:
3NP B-313

Popis prvku: bakelitová olivka

Ruční poznámky:



PASPORTIZACE
Keramická škola

Číslo prvku: 359

Umístění prvku:
3NP B-313

Popis prvku: bakelitový vypínač, povrchový

Ruční poznámky:



Číslo prvku: 360

Umístění prvku:
3NP chodba

Popis prvku: vitrína dřevěná prosklená, dřevěné police,
vestavná

Ruční poznámky:



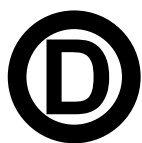
PASPORTIZACE
Keramická škola

Číslo prvku: 361

Umístění prvku:
3NP chodba

Popis prvku:
-vypínač jednopólový, bakelit
-Regulátor hlasitosti školního rozhlasu

Ruční poznámky:



Číslo prvku: 362

Umístění prvku:
3NP chodba

Popis prvku: vitrína dřevěná prosklená, dřevěné police

Ruční poznámky:



PASPORTIZACE
Keramická škola

Číslo prvku: 363

Umístění prvku:
3NP chodba

Popis prvku: vitrína dřevěná prosklená, dřevěné police

Ruční poznámky:



Číslo prvku: 364

Umístění prvku:
3NP chodba

Popis prvku: článkový radiátor u stěny, litina, napojení z boku

Ruční poznámky:



PASPORTIZACE
Keramická škola

Číslo prvku: 365

Umístění prvku:
3NP chodba

Popis prvku: dřevěná skříň s nátěrem

Ruční poznámky:



Číslo prvku: 366

Umístění prvku:
3NP chodba

Popis prvku: Dřevěné dveře jednokřídlé s nátěrem, ocelová zárubeň, bakelitové kování

Ruční poznámky:



PASPORTIZACE
Keramická škola

Číslo prvku: 368

Umístění prvku:
3NP B-318

Popis prvku: dřevěná skříňka s posuvnými dveřmi, Platové prvky,
kovový zámek

Ruční poznámky:



Číslo prvku: 369

Umístění prvku:
3NP B-318

Popis prvku: kovový arbor

Ruční poznámky:



PASPORTIZACE
Keramická škola

Číslo prvku: 370

Umístění prvku:
3NP B-318

Popis prvku: dřevěný stůl, deska s koženým potahem

Ruční poznámky:



Číslo prvku: 371

Umístění prvku:
3NP B-318

Popis prvku: člitinový radiátor, napojení z boku

Ruční poznámky:



PASPORTIZACE
Keramická škola

Číslo prvku: 372

Umístění prvku:
3NP B-318

Popis prvku: Dřevěná skříňka, překližka

Ruční poznámky:



Číslo prvku: 379

Umístění prvku:
3NP B-318

Popis prvku: Dřevná skříňka

Ruční poznámky:



PASPORTIZACE
Keramická škola

Číslo prvku: 155b

Umístění prvku:
1NP B-101

Popis prvku: dřevěná skříň vestavěná, výklopná prosklená dvířka

Ruční poznámky:



PASPORTIZACE
Keramická škola

Číslo prvku: 380

Umístění prvku:
1PP B-017

Popis prvku: zásobník na porcelánovou hmotu, dřevěný poklop

Ruční poznámky:



Číslo prvku:381

Umístění prvku:
1PP chodba

Popis prvku: rozvodnice, nástěnná

Ruční poznámky:



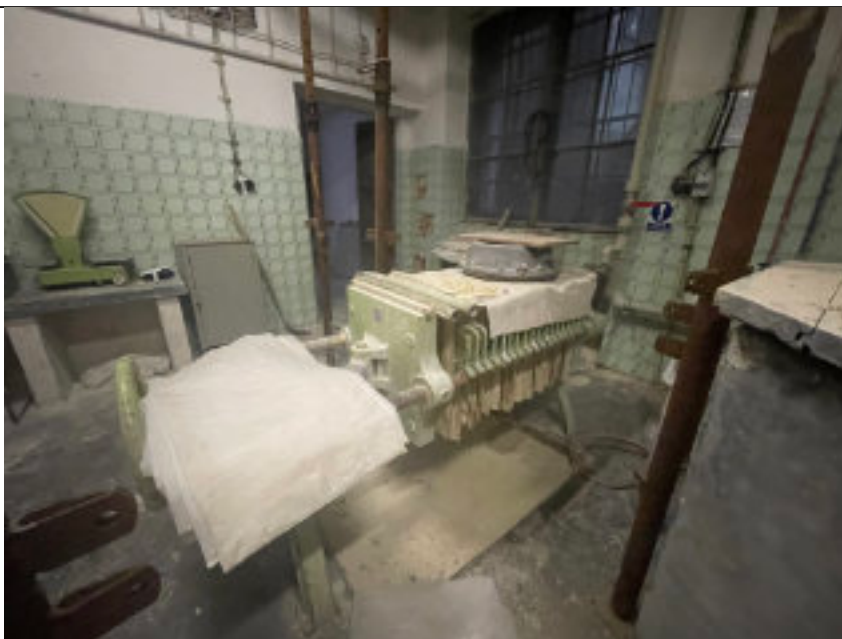
PASPORTIZACE
Keramická škola

Číslo prvku: 382

Umístění prvku:
1PP B-017

Popis prvku: strojní vybavení

Ruční poznámky:



Číslo prvku: 383

Umístění prvku:
1PP B-017

Popis prvku: váha

Ruční poznámky:



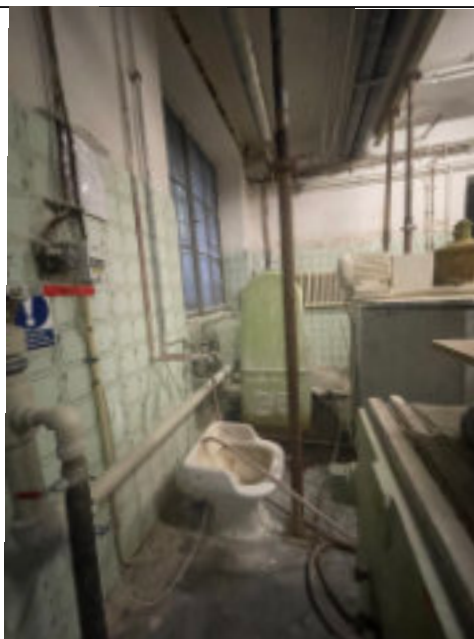
PASPORTIZACE
Keramická škola

Číslo prvku: 384

Umístění prvku:
1PP B-017

Popis prvku: strojní vybavení

Ruční poznámky:



Číslo prvku: 385

Umístění prvku:
1PP B-017

Popis prvku: ocelové dveře dvoukřídlé, ocelová zárubeň, bez prahu

Ruční poznámky:



PASPORTIZACE
Keramická škola

Číslo prvku: 386

Umístění prvku:
1PP B-017

Popis prvku: kovové zábradlí, nátěr

Ruční poznámky:



Číslo prvku: 387

Umístění prvku:
1PP B-017

Popis prvku: strojní vybavení

Ruční poznámky:



PASPORTIZACE
Keramická škola

Číslo prvku: 388

Umístění prvku:
11PP B-017

Popis prvku: povrchová zásuvka

Ruční poznámky:



Číslo prvku: 389

Umístění prvku:
1PP chodba

Popis prvku: rozvodnicová skříň

Ruční poznámky:



PASPORTIZACE
Keramická škola

Číslo prvku: 390

Umístění prvku:
1PP chodba

Popis prvku: dřevěné prosklená vitrína, police, volně stojící

Ruční poznámky:

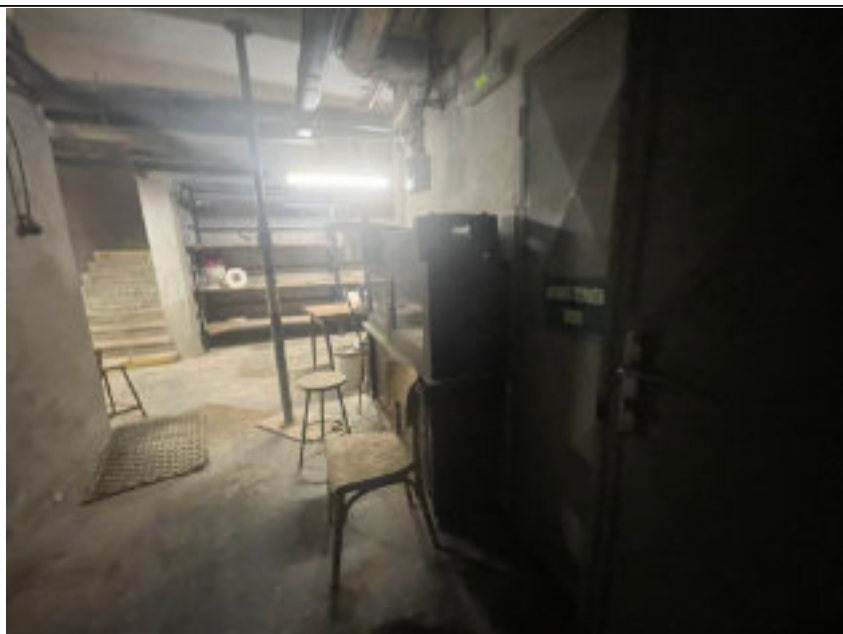


Číslo prvku: 391

Umístění prvku:
1PP chodba

Popis prvku: dřevěná vitrína, skleněné dveře

Ruční poznámky:



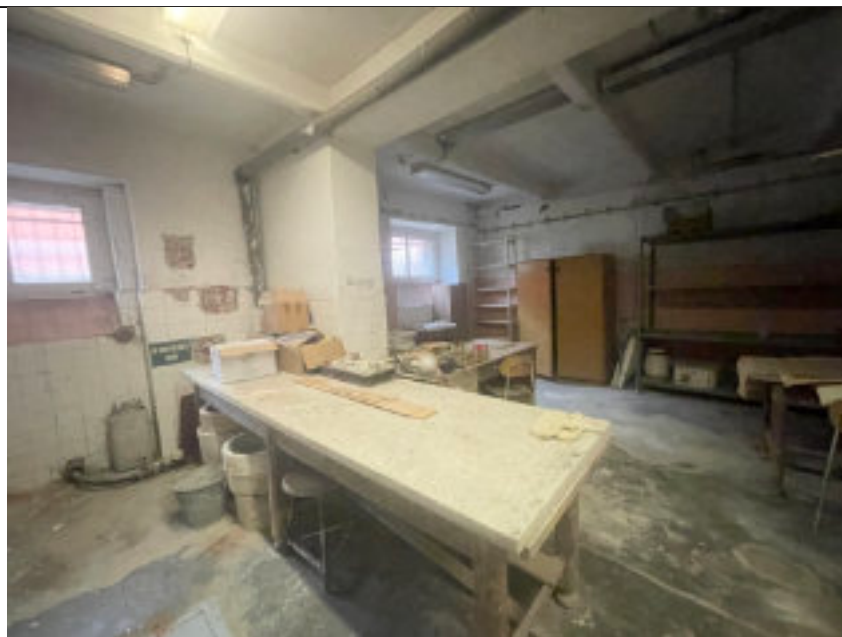
PASPORTIZACE
Keramická škola

Číslo prvku: 392

Umístění prvku:
1PP B-016

Popis prvku: stůl s betonovou deskou

Ruční poznámky:



Číslo prvku: 392

Umístění prvku:
1PP

Popis prvku: dřevěná skříň volně stojící

Ruční poznámky:



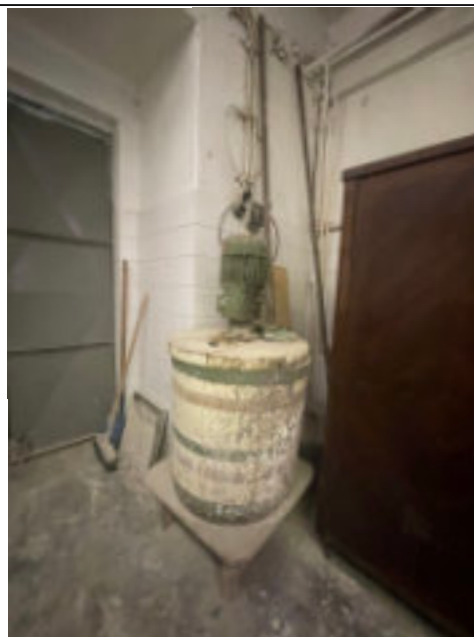
PASPORTIZACE
Keramická škola

Číslo prvku: 393

Umístění prvku:
1PP

Popis prvku: strojní vybavení

Ruční poznámky:

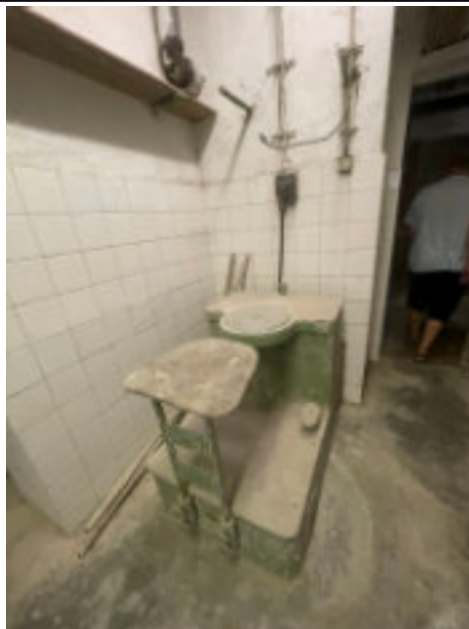


Číslo prvku: 394

Umístění prvku:
1PP

Popis prvku: hrnčířský kruh, keramická obklad stěn

Ruční poznámky:



PASPORTIZACE
Keramická škola

Číslo prvku: 395

Umístění prvku:
1PP

Popis prvku: srozdnicová skříň

Ruční poznámky:



Číslo prvku: 396

Umístění prvku:
1PP

Popis prvku: dřevěný stůl, deska s potahem

Ruční poznámky:



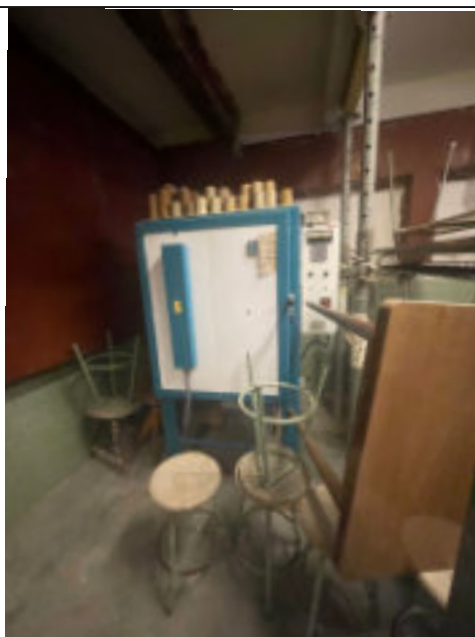
PASPORTIZACE
Keramická škola

Číslo prvku: 397

Umístění prvku:
1PP

Popis prvku: vypalovací pec

Ruční poznámky:



Číslo prvku: 398

Umístění prvku:
1PP

Popis prvku: dřevěná stůl dlouhý a stoličky s kovovými podstavci

Ruční poznámky:



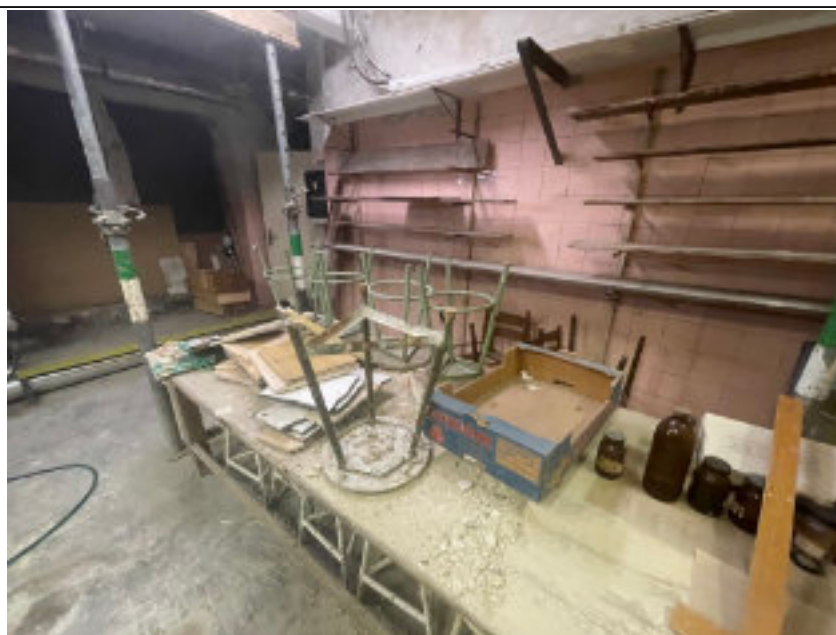
PASPORTIZACE
Keramická škola

Číslo prvku: 399

Umístění prvku:
1PP

Popis prvku: dřevěné nástěnné police, keramický obklad stěny
růžový, dřevěný pracovní stůl a stoličky

Ruční poznámky:



Číslo prvku: 400

Umístění prvku:
1PP

Popis prvku: stolička kovová, dřevěné sedátko

Ruční poznámky:



PASPORTIZACE
Keramická škola

Číslo prvku: 401

Umístění prvku:
1PP

Popis prvku: kovová stolička, dřevěné sedátko

Ruční poznámky:



Číslo prvku: 402

Umístění prvku:
1PP

Popis prvku: kompresor

Ruční poznámky:



PASPORTIZACE
Keramická škola

Číslo prvku: 403

Umístění prvku:
1PP B - 017

Popis prvku: příruba

Ruční poznámky:

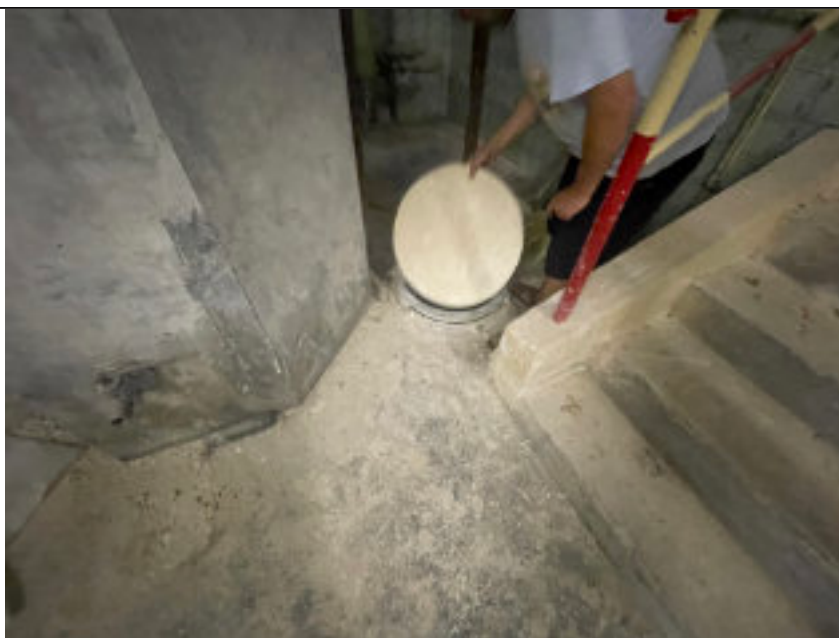


Číslo prvku: 404

Umístění prvku:
1PP B - 017

Popis prvku: otvor s poklopem

Ruční poznámky:



PASPORTIZACE
Keramická škola

Číslo prvku: 405

Umístění prvku:
1PP B - 017

Popis prvku: otvor do podzemního zásobníku na porcelánovou hmotu

Ruční poznámky:



Číslo prvku: 406

Umístění prvku:
1PP B - 017

Popis prvku: keramické obklady stěny, pracovní stoly dřevěné, dřevěná okna členitá dvojitá

Ruční poznámky:



PASPORTIZACE
Keramická škola

Číslo prvku: 407

Umístění prvku:
1PP B - 017

Popis prvku: keramické obklady, článkový radiátor litinový s
připojením z boku, nástěnné rozvody silnoproud a vypínač

Ruční poznámky:



Číslo prvku:408

Umístění prvku:
1PP B - 017

Popis prvku: keramické obklady stěny

Ruční poznámky:



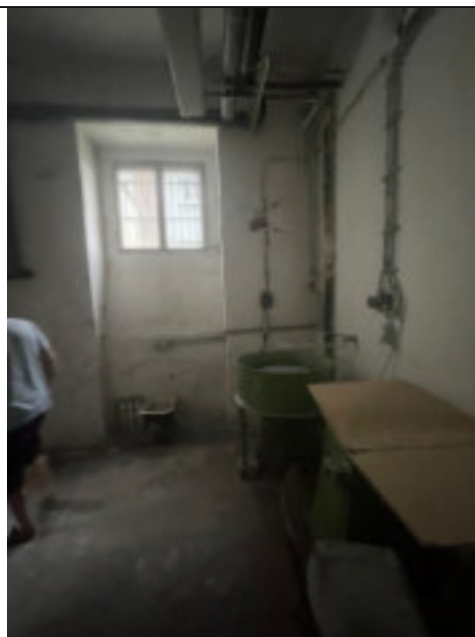
PASPORTIZACE
Keramická škola

Číslo prvku: 409

Umístění prvku:
1PP B-016

Popis prvku: technologické vybavení

Ruční poznámky:



Číslo prvku:410

Umístění prvku:
1PP

Popis prvku: technologické vybavení

Ruční poznámky:



PASPORTIZACE
Keramická škola

Číslo prvku: 411

Umístění prvku:
1PP

Popis prvku: technologické vybavení

Ruční poznámky:



Číslo prvku: 412

Umístění prvku:
1PP

Popis prvku: litinový radiátor, připojení z boku

Ruční poznámky:



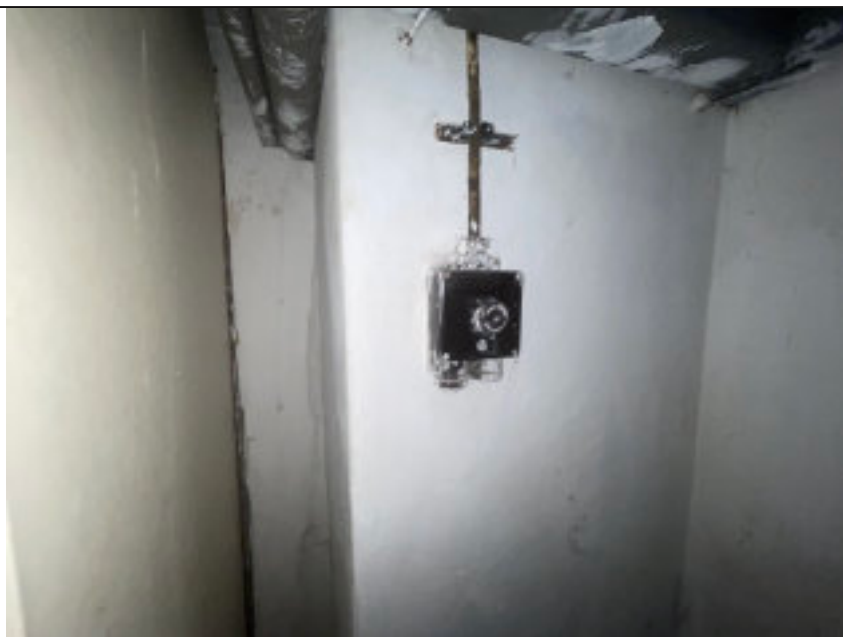
PASPORTIZACE
Keramická škola

Číslo prvku: 413

Umístění prvku:
1PP B-016

Popis prvku: povrchový vypínač, bakelitový

Ruční poznámky:



Číslo prvku: 414

Umístění prvku:
1PP B-016

Popis prvku: dřevěný regál

Ruční poznámky:



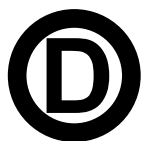
PASPORTIZACE
Keramická škola

Číslo prvku: 415

Umístění prvku:
1PP chodba

Popis prvku: rozvodnicová skříň

Ruční poznámky:



Číslo prvku: 416

Umístění prvku:
1PP

Popis prvku: technologické vybavení

Ruční poznámky:



PASPORTIZACE
Keramická škola

Číslo prvku: 417

Umístění prvku:

Popis prvku: kašna v oplocení, pemrlované terazzo

Ruční poznámky:

